



ai

agricola
internazionale

Catalogo Prodotti

2025



40
ANNI
1985
2025

40 anni di esperienza sul campo

PROFESSIONALITÀ, COMPETENZA ED ESPERIENZA

Nel 2025, **Agricola Internazionale** celebra **40 anni di attività** al servizio dell'agricoltura italiana. Fondata nel 1985 a Pisa da Roberto Castellani, insieme alla moglie Stefania e ai figli **Andrea Roberto** e **Michele Castellani**, l'azienda ha trasformato una passione per la terra in una **realtà leader**, specializzandosi nella distribuzione di **biostimolanti, fertilizzanti e fitofarmaci**.

Grazie a una rete logistica composta da **sette piattaforme strategiche** in tutta Italia, Agricola Internazionale garantisce una distribuzione capillare e tempestiva, offrendo supporto concreto agli agricoltori.

I valori fondanti – amore per la terra, rispetto per la natura e impegno costante – hanno guidato l'azienda nel corso dei decenni. Questi principi continuano a ispirare scelte orientate a sostenibilità e innovazione, pilastri del suo futuro.

Agricola Internazionale si distingue per la collaborazione con partner storici come **Kelpak**, leader nei biostimolanti; **Alzchem Trostberg GmbH**, specializzata in concimi speciali e fitoregolatori; e **K+S Kali GmbH**, riferimento per i concimi biologici a base di potassio e magnesio.

Guardando avanti, l'azienda si impegna a sviluppare soluzioni avanzate per un'agricoltura moderna e sostenibile, investendo in ricerca e collaborazioni internazionali.

Con gratitudine verso chi ha contribuito a questi 40 anni, Agricola Internazionale prosegue al fianco degli agricoltori italiani, offrendo **"Il meglio per le tue colture"**.



Conoscere a fondo i territori e le colture

PER UN'AGRICOLTURA MODERNA, SPECIALIZZATA, RISPETTOSA DEI TERRITORI E DELL'AMBIENTE

Un aspetto che caratterizza **Agricola Internazionale** è costituito da un legame, fatto di conoscenza e rispetto, con le diverse aree di produzione del nostro paese. Un legame profondo, appreso grazie al contatto diretto con coloro che su quelle terre vivono, lavorano e coltivano.

Questo legame è ciò che, all'interno di una realtà così varia e ricca di biodiversità come quella italiana, consente ad Agricola Internazionale di **avvicinare due mondi apparentemente distanti**: le specificità locali dei nostri territori e delle nostre tante colture con il mercato sempre più globalizzato e competitivo dei fertilizzanti, dei biostimolanti, dei fitofarmaci e dei prodotti per l'agricoltura in genere.

Mettendo in contatto due piani del sapere rurale: da un lato quello legato alle economie agricole locali e dall'altro quello dell'innovazione, dello sviluppo e delle strategie di mercato dei grandi brand e delle multinazionali, **Agricola Internazionale** si pone come importante **elemento di raccordo tra gli utilizzatori dei prodotti che distribuisce (gli agricoltori) e le aziende fornitrici che li producono.**

PRINCIPALI PARTNERS:



CONCIMI GRANULARI



CONCIMI IDROSOLUBILI



PRODOTTI SPECIALI



CORROBORANTI
E AMMENDANTI



FITOFARMACI



TRAPPOLE



PRODOTTI

CONCIMI GRANULARI

BIOMA life	PAG.	8
KALISOP®	PAG.	10
Patentkali®	PAG.	12
ESTA® Kieserit	PAG.	14

CONCIMI IDROSOLUBILI

soluMOP®	PAG.	18
soluSOP® 52	PAG.	20
EPSO Top®	PAG.	22
EPSO Microtop®	PAG.	24

PRODOTTI SPECIALI

LEO215	PAG.	28
Kimura®	PAG.	30
Perlka®	PAG.	32
Perlka® Microgran	PAG.	34
Kelpak®	PAG.	36
TEGOFERT	PAG.	40
Crop+™	PAG.	42

CORROBORANTI E AMMENDANTI

BIG-Zeo	PAG.	46
BIG-Zeo Granulare	PAG.	48
BIG-White	PAG.	50
BIG-Soap (gel)	PAG.	52
BIG-Soap (liquido)	PAG.	54

FITOFARMACI

Sitofex®	PAG.	58
Giberex®	PAG.	60
WYLOM OP	PAG.	62
PREV-AM® Plus	PAG.	64
BIOSTAR®	PAG.	66
Phytoplus	PAG.	68

TRAPPOLE

AI TRAP	PAG.	72
AI OLIVEFLY	PAG.	73
AI PHEROKIT	PAG.	73



CONCIMI GRANULARI

BIOMA life

Potenziatore del microbioma del terreno
Attivato con microrganismi

UMIDITÀ
<10%



SUBSTRATO DI COLTIVAZIONE MISTO
A BASE DI LETAME EQUINO E BOVINO



CONFEZIONE PELLET

26,3 L
526 L



APPLICAZIONE
AL TERRENO

PROPRIETÀ PRINCIPALI

AMMENDANTE COMPOSTATO VERDE

AMMENDANTE VEGETALE SEMPLICE NON COMPOSTATO

LETAME ESSICCATO BOVINO ED EQUINO

CONCIME ORGANICO NP

INOCULO DI FUNGHI MICORRIZICI

ATTIVATO CON MICRORGANISMI

- MICORRIZE (endomicorrize GLOMUS spp.)
- TRICHODERMA spp.
- RIZOBATTERI (Bacillus subtilis)

COMPOSIZIONE CHIMICO-FISICHE

- 7,8 | pH (in acqua)
- 1,0 dS/m | CONDUCIBILITÀ ELETTRICA
- 950 kg/m³ | DENSITÀ APPARENTE SECCA
- 2% del volume (v/v) | POROSITÀ TOTALE
- 2,5% | TITOLO IN AZOTO (N) ORGANICO SUL SECCO
- 32% | CONTENUTO IN CARBONIO (C) ORGANICO SUL SECCO
- 7% | CARBONIO (C) UMICO E FULVICO SUL SECCO

BIOMA life è composto da letame bovino ed equino più compost verde con un titolo di azoto organico del 2.5%.

Ideale per reintegrare la sostanza organica del terreno, e per il mantenimento della fertilità fisica, chimica e microbiologica del suolo (microbioma del terreno).

Dosi da 7 - 26 quintali per ettaro a seconda della coltura.

Il punto di forza del prodotto è la **componente life** rappresentata da micorrizze del genere **Glomus spp.**, **Bacillus subtilis** e il **Trichoderma spp.**, formano la componente life che interagiscono e migliorano il microbioma del terreno.

COMPONENTE LIFE	MICRORGANISMO	FUNZIONI
	Micorrize (Glomus spp.)	Creano un network di ife in grado di esplorare un volume di terreno maggiore rispetto al solo apparato radicale: migliore accesso ai nutrienti e migliore formazione degli aggregati del terreno.
	Bacillus subtilis	Produce siderofori, composti a basso peso molecolare che possono inibire lo sviluppo di batteri antagonisti dell'accrescimento delle piante.
	Trichoderma spp.	Incentiva la solubilizzazione del fosforo e di microelementi (come: Fe, Mg, Mn, Zn) dalla fase solida del terreno attraverso meccanismi chimici di acidificazione e chelazione. Inibisce lo sviluppo di microrganismi antagonisti dell'accrescimento delle piante.

COLTURE, DOSI E MODALITÀ DI IMPIEGO

COLTURE ORTIVE IN PIENO CAMPO - INTERRARE PRIMA DEL TRAPIANTO	DOSE
Interrare prima del trapianto	11 - 26 q/ha
Terreni sciolti o poveri di sostanza organica	10 - 24 q/ha
Terreni di medio impasto	8 - 22 q/ha
COLTURE PROTETTE - INTERRARE PRIMA DEL TRAPIANTO	
Terreni sciolti o poveri di sostanza organica	150 - 350 kg/m ²
Terreni di medio impasto	100 - 300 kg/m ²
Terreni pesanti	100 - 240 kg/m ²
COLTURE ARBOREE (AGRUMI, OLIVO, VITE, DRUPACEE, POMACEE...)	
<i>APPLICAZIONE IN AUTUNNO /INVERNO, PRIMA DELL' EVENTUALE LAVORAZIONE DEL TERRENO</i>	
Terreni sciolti o poveri di sostanza organica	9 - 24 q/ha
Terreni di medio impasto	8 - 22 q/ha
Terreni pesanti	6 - 19 q/ha
IMPIANTO DI NUOVI FRUTTETI E DELLA VITE	
<i>APPLICAZIONE IN BUCA, EVITANDO IL DIRETTO CONTATTO CON LE RADICI</i>	
Applicazione in buca, evitando il diretto contatto con le radici	3 - 6 kg per buca
Terreni sciolti o poveri di sostanza organica	2 - 5 kg per buca
Terreni di medio impasto	2 - 4 kg per buca
CEREALI A PAGLIA (FRUMENTO, ORZO RISO)	
Terreni sciolti o poveri di sostanza organica	8 - 22 q/ha
Terreni di medio impasto	7 - 20 q/ha
Terreni pesanti	6 - 16 q/ha
COLTURE DA RINNOVO (MAIS, SORGO, GIRASOLE, BARBABIETOLA...)	
<i>APPLICAZIONE IN PRE-ARATURA (POSSIBILMENTE SUI RESIDUI CULTURALI)</i>	
Terreni sciolti o poveri di sostanza organica	11 - 26 q/ha
Terreni di medio impasto	10 - 24 q/ha
Terreni pesanti	8 - 20 q/ha



BIOMA life è un prodotto consentito in agricoltura biologica Art.9 comma 3 del REG. UE 2018/848. È inoltre iscritto al registro dei fertilizzanti consentiti in agricoltura biologica così come previsto dal D.LGS. 75/2010.

BIOMA life è un prodotto AGRICOLA INTERNAZIONALE SRL.

ai

KALISOP®

La miglior fonte potassica per le colture



CONCIME CE
SOLFATO DI POTASSIO 50-45



CONFEZIONE
SACCHI DA 25 | 600 kg
FORMULAZIONE GRANULARE E POLVERE



APPLICAZIONE
AL TERRENO

PROPRIETÀ PRINCIPALI

CONCIME CON ALTA CONCENTRAZIONE DI DUE NUTRITIVI:
50% POTASSIO E 18% ZOLFO IN FORMA SOLFATICA

CONCIME COMPLETAMENTE SOLUBILE IN ACQUA, PER CUI
LE SOSTANZE NUTRITIVE POTASSIO E ZOLFO SONO DIRET-
TAMENTE ASSIMILABILI DALLE PIANTE

FONTE POTASSICA IDEALE PER LE COLTURE SENSIBILI AL
CLORO (BASSA QUANTITÀ DI CLORO - MAX 1% CL)

INDICE SALINO MOLTO BASSO ADATTO ALLE COLTURE
INTENSIVE AD ALTO REDDITO

IDEALE PER LE COLTURE AD ALTO FABBISOGNO DI ZOLFO
CHE MIGLIORA L'ASSIMILAZIONE DELL'AZOTO INFLUENDO
QUINDI POSITIVAMENTE SULLA RESA QUANTI-QUALITATIVA
DEL RACCOLTO

COMPOSIZIONE CHIMICO-FISICHE

- 50% K_2O | OSSIDO DI POTASSIO SOLUBILE IN ACQUA
- 45% SO_3 | ANIDRIDE SOLFORICA SOLUBILE IN ACQUA



MODALITÀ DI IMPIEGO

IDEALE PER LE COLTURE ESIGENTI DI ZOLFO

KALISOP® è disponibile sia nella sua forma cristallina (polvere) che in quella granulata. Quest'ultima permette un esatto ed economico spargimento con lo spandiconcime. Inoltre è adatta anche per essere utilizzata come materia prima nelle miscele (bulk blending).

Viene somministrato sia nella concimazione di fondo che in quella di copertura. In particolare nei terreni leggeri a rischio di dilavamento il Solfato di Potassio deve essere impiegato in primavera per evitare perdite per lisciviazione.

La dose ottimale dipende dalla dotazione di Potassio del terreno, dall'intensità della coltivazione e dalle aspettative del raccolto. Le dosi di seguito consigliate servono da indicazione generale per terreni con una buona dotazione di Potassio e aspettative medio-alte della resa. In ogni caso si dovrebbero tenere in considerazione le singole realtà regionali nella valutazione del piano di concimazione da seguire.

COLTURA	kg/ha
Tabacco	600 700
Vite	200 300
Ortaggi	300 400
Patate	500 600
Pomodoro	400 600
Frutta	300 400
Fragola	600
Girasole, Colza	200 300
Cavolo	300
Cipolla	300
Peperone	600
Cetriolo, Melone	400

KALISOP® è un marchio registrato da K+S MINERALS AND AGRICULTURE GMBH.
Per la corretta applicazione nelle specifiche condizioni pedoclimatiche e colturali, si consiglia di consultare il Servizio Tecnico.



KALISOP® è un prodotto consentito in agricoltura biologica ai sensi dei REG. (EU) 2018/848.
È inoltre iscritto al registro dei fertilizzanti consentiti in agricoltura biologica così come previsto dal D.LGS. 75/2010.

Patentkali®

La formula di successo per la migliore qualità



CONCIME CE · SOLFATO DI POTASSIO
CONTENENTE SALE DI MAGNESIO 30-10-42,5



CONFEZIONE
SACCHI DA 25 | 600 kg
FORMULAZIONE GRANULARE



APPLICAZIONE
AL TERRENO

PROPRIETÀ PRINCIPALI

CONCIME POTASSICO CON ELEVATO CONTENUTO DI MAGNESIO E ZOLFO

PRODUCE I SUOI EFFETTI INDIPENDENTEMENTE DAL VALORE DI pH DEL TERRENO

CONTIENE SOSTANZE NUTRITIVE SOLUBILI IN ACQUA

IDEALE RAPPORTO DI 3:1 TRA POTASSIO E MAGNESIO

DISTRIBUZIONE UNIFORME DEL PRODOTTO GRAZIE ALL'ECCELLENTE SPETTRO DELLA GRANULOMETRIA

COMPOSIZIONE CHIMICO-FISICHE

- 30% K₂O | OSSIDO DI POTASSIO SOLUBILE IN ACQUA
- 10% MgO | OSSIDO DI MAGNESIO SOLUBILE IN ACQUA
- 42,5% SO₃ | ANIDRIDE SOLFORICA SOLUBILE IN ACQUA

Patentkali® è un marchio registrato da K+S MINERALS AND AGRICOLTURE GMBH.
Per la corretta applicazione nelle specifiche condizioni pedoclimatiche e colturali, si consiglia di consultare il Servizio Tecnico.

Patentkali® è un concime potassico speciale con elevato contenuto di magnesio e zolfo. I nutritivi sono totalmente solubili in acqua e immediatamente disponibili per le piante. **Patentkali®** può essere impiegato in ogni condizione pedologica, dato che la sua azione è indipendente dal pH del terreno. La granulometria uniforme del **Patentkali®** ne garantisce una distribuzione omogenea mediante spandiconcime su tutta la larghezza di lavoro.

MODALITÀ DI IMPIEGO

ADATTO PER LE COLTURE CLOROSENSIBILI

Patentkali® è particolarmente indicato per una equilibrata concimazione di ortaggi, frutta, vite, tabacco, girasole e altre colture sensibili al Cloro, grazie al giusto rapporto tra Potassio e Magnesio di 3:1. Nelle patate da consumo e da trasformazione migliora la qualità (macchie nere limitate, migliore stoccaggio, miglior sapore), in quelle da fecola aumenta il contenuto di amido, decisivo per la commercializzazione. Nella coltivazione di frutta e ortaggi e nella viticoltura (disseccamento del rachide) favorisce l'aumento della qualità. **Patentkali®** è particolarmente indicato per la concimazione di tutte le colture sensibili al Cloro in agricoltura e nel giardinaggio visto il suo trascurabile contenuto di Cloro (max 3%) e basso indice salino.

QUANDO E QUANTO CONCIMARE

RACCOMANDAZIONI PER LE DIVERSE COLTURE

La concimazione con **Patentkali®** può essere effettuata per tutte le colture fino a poco prima della semina o del trapianto. Permette un esatto ed economico spargimento con lo spandiconcime. Su terreni leggeri **Patentkali®** deve essere impiegato in ogni caso in primavera per evitare un eventuale dilavamento nel periodo invernale.

Per alcuni principali tipi di colture su terreni mediamente dotati di Potassio e senza tener conto della concimazione organica, possono servire (a titolo puramente indicativo) le indicazioni di concimazione riportate nella tabella sottostante.

DOSI DI CONCIMAZIONE PER ALCUNI TIPI DI COLTURE

(kg/ha DI SOLFATO POTASSICO MAGNESIACO Patentkali®)

COLTURA	kg/ha
Patate	600 1.200
Cavoli e altri ortaggi	800 1.200
Frutta	400 600
Vite	300 400
Frutta minore	600 800
Girasole, Colza	300 500



Patentkali® è un prodotto consentito in agricoltura biologica ai sensi dei REG. (EU) 2018/848.
È inoltre iscritto al registro dei fertilizzanti consentiti in agricoltura biologica così come previsto dal D.LGS. 75/2010.

ESTA® Kieserit

Magnesio e Zolfo al servizio della pianta



CONCIME CE
KIESERITE 25+50



CONFEZIONE
SACCHI DA 25 kg
FORMULAZIONE GRANULARE



APPLICAZIONE
AL TERRENO

PROPRIETÀ PRINCIPALI

LE SUE SOSTANZE NUTRITIVE MAGNESIO E ZOLFO SONO COMPLETAMENTE IDROSOLUBILI E QUINDI SUBITO DISPONIBILI PER LA PIANTA

ADATTO A TUTTI I TIPI DI TERRENO GRAZIE ALLA SUA ALTA SOLUBILITÀ, INDIPENDENTEMENTE DAL VALORE DEL pH DEL TERRENO

NEI SUOLI CALCAREI E CON ALTI VALORI DI pH ASSICURA UN ADEGUATO RIFORNIMENTO DI MAGNESIO E ZOLFO

CONSENTE UNO SPARGIMENTO PRECISO ED ECONOMICO GRAZIE ALLA DUREZZA ED ALLA GRANULOMETRIA UNIFORME DEI SUOI GRANULI

COMPOSIZIONE CHIMICO-FISICHE

- 25% MgO | OSSIDO DI MAGNESIO SOLUBILE IN ACQUA
- 50% SO₃ | ANIDRIDE SOLFORICA SOLUBILE IN ACQUA

ESTA® Kieserit è un marchio registrato da K+S MINERALS AND AGRICULTURE GMBH.
Per la corretta applicazione nelle specifiche condizioni pedoclimatiche e colturali, si consiglia di consultare il Servizio Tecnico.

MODALITÀ DI IMPIEGO

IDEALE PER LE ZOLFO-CARENZE

Per calcolare la quantità di **ESTA® Kieserit** da impiegare, si devono considerare sia la dotazione del terreno che il fabbisogno di Magnesio e di Zolfo delle diverse colture.

Per l'arricchimento di terreni calcarei si consiglia l'impiego di **ESTA® Kieserit** in autunno, mentre per l'utilizzo su terreni leggeri si consiglia di utilizzare il prodotto in primavera.

Nei casi di visibile carenza di Magnesio e Zolfo può essere utilizzato in primavera (2-3 q/ha sono in genere più che sufficienti).

ESEMPIO DI FABBISOGNO

MEDIO ANNUO PER ALCUNE COLTURE

COLTURA	MgO kg/ha
Actinidia	45
Albicocco	40
Melo	40
Olivo	20
Pesco	40
Vite	35
Carciofo	45
Cavolo	30
Cetriolo	130
Cipolla	30
Fragola	30
Lattuga	35
Melanzana	45
Melone	70
Peperone	50
Pomodoro	90

QUANDO E QUANTO CONCIMARE

PER TUTTI I TERRENI

Molti terreni sono di natura poveri di Magnesio, in particolare quelli leggeri ed acidi. In terreni con alti valori di pH (suoli calcarei), come la maggior parte dei terreni italiani, l'alta concentrazione di Calcio ostacola la disponibilità di Magnesio. In questi casi che la solubilità della Kieserite, che non dipende dal valore del pH, garantisce un approvvigionamento ottimale di Magnesio alle piante.

L' **ESTA® Kieserit** granulare con il suo alto contenuto in Zolfo è ideale per le zolfo-carenze, inoltre, un apporto sufficiente di Zolfo facilita e migliora l'assimilazione dell'Azoto contribuendo ad ottimizzare l'impiego dei fertilizzanti.

ALCUNI ESEMPI DI COME SI MANIFESTA:

VITE
disseccamento del rachide

ORTAGGI E FRUTTA
produzione di Vitamina A, abbassamento del contenuto di nitrati, colorazione e contenuto in zuccheri

BARBABIETOLA
titolo di zucchero

LEGUMINOSE
titolo proteico e maggiore efficacia nella fissazione dell'Azoto



ESTA® Kieserit è un prodotto consentito in agricoltura biologica ai sensi dei REG. (EU) 2018/848.
È inoltre iscritto al registro dei fertilizzanti consentiti in agricoltura biologica così come previsto dal D.LGS. 75/2010.



CONCIMI IDROSOLUBILI

soluMOP®

Maggiore forza alle tue colture



CONCIME CE
CLORURO DI POTASSIO 60



CONFEZIONE
SACCHI DA 25 kg



APPLICAZIONE
FOGLIARE
FERTIRRIGAZIONE

PROPRIETÀ PRINCIPALI

FERTILIZZANTE CHE CONTIENE IL 60% DI POTASSIO SOTTO FORMA DI CLORURO DI POTASSIO

GRAZIE ALLA SUA ELEVATA SOLUBILITÀ È IDEALE PER L'UTILIZZO IN FERTIRRIGAZIONE

È PARTICOLARMENTE INDICATO PER LE COLTIVAZIONI INTENSIVE DI SPECIE RESISTENTI AL CLORO

ENTRA VELOCEMENTE IN SOLUZIONE ED È PRATICAMENTE PRIVO DI RESIDUI

È FACILMENTE MISCELABILE CON TUTTI I COMUNI FERTILIZZANTI E FITOFARMACI

COMPOSIZIONE

- 60% K₂O | OSSIDO DI MAGNESIO SOLUBILE IN ACQUA



MODALITÀ DI IMPIEGO

PER TUTTE LE COLTURE TOLLERANTI AL CLORO, VANTANDO OTTIMI LIVELLI DI FITOCOMPATIBILITÀ

- Il dosaggio di soluMOP® dipende da numerosi fattori (specie coltivata, varietà, fase di sviluppo, aspettative di resa, durata del ciclo di crescita, fabbisogno di sostanze nutritive, temperatura e substrati utilizzati).
- In agricoltura integrata, è impiegato con successo sulla patata come dissecante al posto dei diserbanti chimici. A differenza di quest'ultimi, soluMOP® non penalizza la resa e previene danni alle colture in successione, causati dalla persistenza di alcuni principi attivi nel terreno.
- Trattamenti fogliari (5 - 7%) in pre-raccolta, riducono il ciclo vegetativo e la vigoria delle piante (disseccamenti fogliari, anticipo della senescenza e sensibile riduzione della biomassa epigea).
- Per un'elevata efficienza nell'assimilazione degli elementi nutritivi, effettuare i trattamenti fogliari con soluMOP® al riparo dalla luce diretta del sole, evitando le ore più calde della giornata.

SOLUBILITÀ IN ACQUA

temperatura (°C)	10	20	40
peso (KCl)	23,8 %	25,5 %	28,7 %

soluMOP® è un marchio registrato da K+S MINERALS AND AGRICOLTURE GMBH.
Per la corretta applicazione nelle specifiche condizioni pedoclimatiche e colturali, si consiglia di consultare il Servizio Tecnico.

soluSOP® 52

La fonte ideale di Potassio e Zolfo



CONCIME CE
SOLFATO DI POTASSIO 52



CONFEZIONE
SACCHI DA 25 kg



APPLICAZIONE
FOGLIARE
FERTIRRIGAZIONE

PROPRIETÀ PRINCIPALI

CONTIENE UN' ALTA CONCENTRAZIONE DI POTASSIO E ZOLFO IDEALE PER LA CONCIMAZIONE FOGLIARE E LA FERTIRRIGAZIONE

ESENTE DA CLORO (MEDIA 0.1%); PARTICOLARMENTE ADATTO ALLE COLTURE SENSIBILI

INDICE SALINO MOLTO BASSO OTTIMIZZA L'APPORTO DI ACQUA E NUTRIENTI IN SISTEMI COLTURALI INTENSIVI E LADDOVE IL RISCHIO SALINITÀ È ALTO

ENTRA VELOCEMENTE IN SOLUZIONE ED È PRIVO DI RESIDUI

PRESENTA ELEVATI STANDARD QUALITATIVI IN TERMINI DI PUREZZA, SOLUBILITÀ, VELOCITÀ DI SOLUBILIZZAZIONE IN ACQUA, ASSENZA DI RESIDUI INSOLUTI E COMPATIBILITÀ

COMPOSIZIONE

- 52,5% K₂O | OSSIDO DI POTASSIO SOLUBILE IN ACQUA
- 45% SO₃ | ANIDRIDE SOLFORICA SOLUBILE IN ACQUA



MODALITÀ DI IMPIEGO

FONTI POTASSICA IDEALE IN FERTIRRIGAZIONE E IN CONCIMAZIONE FOGLIARE

- Riempire circa i 2/3 del contenitore per la soluzione madre con acqua pulita;
- Aggiungere **soluSOP® 52** fino al raggiungimento della concentrazione desiderata;
- Durante l'aggiunta di **soluSOP® 52** all'acqua, agitare la soluzione fino a scioglimento completato;
- Nei casi in cui si misceli con pesticidi o altri concimi, sciogliere per primo **soluSOP® 52**;
- Riempire con acqua fino al volume desiderato;
- **soluSOP® 52** è compatibile con un alto numero di pesticidi e di altri concimi. In situazioni dubbie (presenza di torbidità e/o precipitati) è raccomandata una pre-miscela con piccole quantità. Attenzione: in caso di sali contenenti Calcio è possibile la precipitazione di Solfato di Calcio, insolubile in acqua.

Al fine di verificare la compatibilità si consiglia di eseguire un test in un recipiente a parte.

COLTURA	FERTIRRIGAZIONE (kg/ha)	CONCIMAZIONE FOGLIARE (kg/ha/intervento)*
Kiwi	250 - 280	5-10 in 2-4 applicazioni da dopo il germogliamento fino a dopo l'allegagione
Drupacee	150 - 300	8-10 in 2-4 applicazioni ad intervalli di 10 gg, da allegagione e 1 applicazione a 2 settimane dalla raccolta
Pomacee	160 - 320	5-10 in 2-4 applicazioni ad intervalli di 10 gg, a partire da allegagione
Vite Da Vino	160 - 200	5-10 da prefioritura ad invaiatura
Vite Da Tavola	300 - 500	5-10 da prefioritura ad invaiatura
Ortaggi	70 - 200 (kg/1000 m ²)	5-10 in 2-4 applicazioni durante tutto il ciclo
Tabacco	50 - 100	8-10 in 2-4 applicazioni durante il ciclo

**le dosi proposte non considerano l'eventuale concimazione di fondo*

soluSOP® 52 è un marchio registrato da K+S MINERALS AND AGRICOLTURE GMBH.
Per la corretta applicazione nelle specifiche condizioni pedoclimatiche e colturali, si consiglia di consultare il Servizio Tecnico.



soluSOP® 52 è un prodotto consentito in agricoltura biologica ai sensi dei REG. (EU) 2018/848.
È inoltre iscritto al registro dei fertilizzanti consentiti in agricoltura biologica così come previsto dal D.LGS. 75/2010.

EPSO Top®

Contro la carenza di Magnesio



CONCIME CE
SOLFATO DI MAGNESIO 16+32,5



CONFEZIONE
SACCHI DA 25 kg



APPLICAZIONE
FOGLIARE
FERTIRRIGAZIONE

PROPRIETÀ PRINCIPALI

CONCIME A BASE DI MAGNESIO E ZOLFO AD EFFETTO IMMEDIATO. LE SUE SOSTANZE NUTRITIVE SONO COMPLETAMENTE IDROSOLUBILI (MgSO₄ · 7H₂O)

ALTAMENTE SOLUBILE IN ACQUA SENZA LASCIARE RESIDUI

IDEALE PER L'IMPIEGO NELLE IRRORATRICI COME CONCIME FOGLIARE OPPURE PER LA FERTIRRIGAZIONE, IN PARTICOLARE QUELLA SOTTO SERRA

MISCELABILE CON QUASI TUTTI I PRODOTTI FITOSANITARI

INDICATO COME TRATTAMENTO PER INTEGRARE LA CONCIMAZIONE DI FONDO E SUPERARE CARENZE TEMPORANEE DI MAGNESIO

COMPOSIZIONE

- 16% MgO | OSSIDO DI MAGNESIO SOLUBILE IN ACQUA
- 32,5% SO₃ | ANIDRIDE SOLFORICA SOLUBILE IN ACQUA



MODALITÀ DI IMPIEGO

CONCIME IDROSOLUBILE A BASE DI MAGNESIO E ZOLFO AD EFFETTO IMMEDIATO

Normalmente viene usata una soluzione al 5% di **EPSO Top®**, ovvero sciogliere 5 kg di **EPSO Top®** in 100 l di acqua. Questa soluzione può essere mantenuta anche in caso di miscele con fitofarmaci ed antiparassitari. Si presenta come concime miscelabile con quasi tutti i fungicidi ed insetticidi. Prima dell'impiego è opportuno però effettuare un test di prova della miscela (in un piccolo recipiente a parte, se i prodotti si sciolgono completamente significa che possono essere utilizzati assieme senza creare alcun danno alle piante). Nell'impiego con fitofarmaci osservare scrupolosamente le istruzioni del produttore. **EPSO Top®** può essere impiegato contemporaneamente con altri concimi liquidi. Solo con fertilizzanti contenenti Calcio c'è il rischio di precipitazioni di CaSO₄ insolubile. Durante i periodi di siccità o in caso di temperature elevate, si raccomanda di ridurre il dosaggio ad una soluzione del 2% e di fare un trattamento in più in mattinata o verso sera, cioè nel momento di minor calura.

L'IMPORTANZA DEL MAGNESIO

- Ha un'importante influenza sulla resa quantitativa e qualitativa delle piante, per esempio diminuisce l'accumulo di nitrati nelle parti commestibili degli ortaggi, pericolosi per la salute umana.
- Come componente centrale della Clorofilla, **EPSO Top®** partecipa attivamente alla fotosintesi e alla sintesi di zuccheri e proteine.
- Le carenze di Magnesio si presentano spesso durante le fasi intensive di accrescimento e periodi di siccità. Queste temporanee fasi di carenza si possono tenere facilmente sotto controllo con la concimazione fogliare a base di **EPSO Top®**.

L'IMPORTANZA DELLO ZOLFO

- Lo si deve tenere sempre più in considerazione nei piani di concimazione, in quanto le emissioni nell'atmosfera si sono drasticamente ridotte.
- Con **EPSO Top®** lo Zolfo viene direttamente assorbito dalle radici e dalle foglie. Esso esercita una netta influenza sulla qualità delle colture, prima fra tutti il tenore proteico dei vegetali, oltre che sul contenuto di oli essenziali che forniscono l'aroma caratteristico a colture come aglio, cipolla e cavolo.
- Lo Zolfo è in stretta interazione con l'Azoto. Se c'è carenza di Zolfo infatti, il metabolismo dell'Azoto è ostacolato, con conseguente rallentamento della crescita della pianta.

EPSO Top® è un marchio registrato da K+S MINERALS AND AGRICULTURE GMBH.
Per la corretta applicazione nelle specifiche condizioni pedoclimatiche e colturali, si consiglia di consultare il Servizio Tecnico.



EPSO Top® è un prodotto consentito in agricoltura biologica ai sensi dei REG.(EU) 2018/848.
È inoltre iscritto al registro dei fertilizzanti consentiti in agricoltura biologica così come previsto dal D.LGS. 75/2010.

EPSO Microtop®

Specialista nella nutrizione di vite, fruttifere e ortaggi



CONCIME CE
SOLFATO DI MAGNESIO 15-31 CON BORO
E MANGANESE



CONFEZIONE
SACCHI DA 25 kg



APPLICAZIONE
FOGLIARE
FERTIRRIGAZIONE

PROPRIETÀ PRINCIPALI

COMPLETA IL CRESCENTE FABBISOGNO DI MICROELEMENTI

COMBATTE VELOCEMENTE ED EFFICACEMENTE LE CARENZE DI MAGNESIO, ZOLFO, BORO E MANGANESE CHE SI MANIFESTANO DURANTE LA CRESCITA

RENDE POSSIBILE UNA CONCIMAZIONE MIRATA, EFFICACE E RAPIDA DI BORO E MANGANESE IN COMBINAZIONE CON MAGNESIO E ZOLFO

IN COLTURE SENSIBILI AL BORO (AD ES. TUTTI I CEREALI), DEVE ESSERE IMPIEGATO SOLO DOPO AVER ESEGUITO OPPORTUNE ANALISI DEL TERRENO E/O DELLE PIANTE

È "TOP" COME MISURA DI PREVENZIONE PER EVITARE L'INSORGERE DI SITUAZIONI DI CARENZA

COMPOSIZIONE

- 15% MgO | OSSIDO DI MAGNESIO SOLUBILE IN ACQUA
- 31% SO₃ | ANIDRIDE SOLFORICA SOLUBILE IN ACQUA
- 0,9% B | BORO SOLUBILE IN ACQUA
- 1% Mn | MANGANESE SOLUBILE IN ACQUA

MODALITÀ DI IMPIEGO

SODDISFA LE CRESCENTI ESIGENZE DELLE PIANTE, PREVENENDO E ALLEVIANDO CARENZE CULTURALI

- 25 kg/ha di **EPSO Microtop®** forniscono le piante con 3,75 kg MgO, 7,5 kg SO₃, 225 g B e 250 g Mn;
- Si scioglie istantaneamente in acqua senza lasciare alcun residuo (ovviando così al pericolo degli ugelli) e senza procurare danni alle piante;
- Miscelabile con quasi tutti i prodotti fitosanitari. In questo caso, per un suo corretto impiego, si consiglia di seguire scrupolosamente le istruzioni dei produttori dei fitofarmaci;
- Risultati pronti nella soppressione delle carenze di Magnesio, Zolfo, Boro e Manganese.

L'IMPORTANZA DEL BORO

- Favorisce la lignificazione dei tessuti, regola l'utilizzo dell'acqua, partecipa alla sintesi di zuccheri e influisce sulla differenziazione delle gemme a fiore e la germinazione del polline;
- Rispetto agli altri elementi, per questo nutritivo il passaggio dalla carenza alla tossicità è più rapido: è necessario quindi che la pianta ne assorba la giusta quantità;
- Le carenze di Boro sono caratterizzate da necrosi degli apici vegetativi, rallentamenti della crescita, disfacimento e annerimento dei tessuti molli. Si riscontrano prevalentemente nei terreni sabbiosi, dilavati e poveri di sostanza organica dopo periodi di siccità estiva.

L'IMPORTANZA DEL MANGANESE

- È indispensabile per l'attivazione di molti enzimi.
- Partecipa alla sintesi della Clorofilla, catalizza la riduzione dei nitrati, che in sua assenza si accumulano nei tessuti, e permette la sintesi della Vitamina C;
- Rende le piante più resistenti agli attacchi dei parassiti;
- Carenze di Manganese si riscontrano frequentemente nei terreni alcalini, sabbiosi e poveri di sostanza organica. Particolarmente sensibili a tali deficienze sono le piante da frutto, quali pesco, melo, pero, ciliegio o altre colture come la patata.

COLTURA	FERTIRRIGAZIONE (kg/ha)	CONCIMAZIONE FOGLIARE
Kiwi	200 - 400	16 kg/ha in 1000 l, prefioritura
Fruttifere	200 - 400	8-16 kg/ha in 500 - 1000 l, allegazione
Vite	250 - 500	25 - 50 kg/ha in 400 - 1000 l x 3 volte, allegazione - invaiatura
Ortaggi	50 - 100	8-16 kg/ha in 200 - 1000 l, 4-6 foglie
Colture Protette	30 - 50	0.8% in 1000 l

Al fine di verificare la compatibilità si consiglia di eseguire un test in un recipiente a parte.



EPSO Microtop® è un prodotto consentito in agricoltura biologica ai sensi dei REG. (EU) 2018/848. È inoltre iscritto al registro dei fertilizzanti consentiti in agricoltura biologica così come previsto dal D.LGS. 75/2010.

EPSO Microtop® è un marchio registrato da K+S MINERALS AND AGRICOLTURE GMBH. Per la corretta applicazione nelle specifiche condizioni pedoclimatiche e colturali, si consiglia di consultare il Servizio Tecnico.



PRODOTTI SPECIALI

Leo215

Ammendante e sinergizzante naturale a base di leonardite



AMMENDANTE A BASE DI LEONARDITE DEL NORD AMERICA CON ESTRATTI UMICI E FULVICI



CONFEZIONE
FLACONI DA 1 LITRO
TANICA DA 5 LITRI
TANICA DA 20 LITRI

APPLICAZIONE
FERTIRRIGAZIONE
FOGLIARE

PROPRIETÀ PRINCIPALI

MIGLIORE ASSORBIMENTO DEI MICRONUTRIENTI GRAZIE A UN ALTO CONTENUTO DI ACIDI UMICI E FULVICI

MIGLIORE SVILUPPO VEGETATIVO E RADICALE DELLA PIANTA

MIGLIORE SALUTE E RESILIENZA DELLE PIANTE IN CONDIZIONI DI STRESS

MIGLIORA L'APPLICAZIONE DEGLI AGROFARMACI E DEGLI ALTRI CONCIMI GRAZIE AL SUO pH ACIDO

COMPOSIZIONE

- 45% | CARBONIO (C) ORGANICO DI ORIGINE BIOLOGICA SULLA SOSTANZA SECCA
- 0,5% | AZOTO (N) ORGANICO SULLA SOSTANZA SECCA
- 90% | SOSTANZA ORGANICA SULLA SOSTANZA SECCA
- 60% | SOSTANZA ORGANICA ESTRAIBILE IN PERCENTUALE SULLA SOSTANZA ORGANICA
- 60% | SOSTANZA ORGANICA UMIFICATA IN PERCENTUALE SULLA SOSTANZA ORGANICA ESTRAIBILE
- 21% | ACIDI UMICI
- 5% | ACIDI FULVICI

CARATTERISTICHE CHIMICO-FISICHE

- pH 4
- DENSITÀ 1.17 Kg/L

LEO 215 è una leonardite estratta nel North Dakota, negli USA, trattata esclusivamente mediante processi fisici, che offre una fonte ad alto contenuto di acidi umici e fulvici. Attraverso l'applicazione di LEO 215 si migliora lo sviluppo delle radici e in generale il benessere vegetativo della pianta.

Gli acidi umici e fulvici sono ben noti per avere proprietà che migliorano l'assorbimento di micronutrienti portando a una migliore salute delle colture e resilienza in condizioni di stress. Il pH acido che lo differenzia da altri prodotti sul mercato, favorisce la sua applicazione in miscela con agrofarmaci ed altri concimi.

LEO215 è un prodotto AGRICOLA INTERNAZIONALE SRL.



TECNICA APPLICATIVA

COLTURA	DOSAGGI TRATTAMENTO	FASE FENOLOGICA	NUMERO TRATTAMENTI
APPLICAZIONE RADICALE			
Orticole trapiantate	5 - 10 L/ha	7-10 gg dopo il trapianto	2-4 trattamenti
Orticole seminate	3 - 5 L/ha	Post semina e durante lo sviluppo vegetativo	2-4 trattamenti
Asparago	2 - 4 L/ha	Periodo Giugno-Agosto	2-4 trattamenti
Fragola e piccoli frutti	2 - 4 L/ha	Post trapianto e inizio ripresa vegetativa	2-4 trattamenti
Tabacco	2 - 3 L/ha	7-10 gg dopo il trapianto	2-3 trattamenti
Colture arboree	3 - 5 L/ha	Dalla ripresa vegetativa	2-3 trattamenti
Tappeti erbosi	3 - 5 L/ha	Durante lo sviluppo vegetativo	2-3 trattamenti
Vivai e ornamentali	100 - 200 ml/hl	Durante lo sviluppo vegetativo	2-3 trattamenti
APPLICAZIONE FOGLIARE			
Orticole	0.5 - 2 L/ha	Durante lo sviluppo vegetativo	2-4 trattamenti
Asparago	1 - 2 L/ha	Periodo Giugno-Agosto	2-4 trattamenti
Fragola e piccoli frutti	1 - 2 L/ha	Durante lo sviluppo vegetativo	2-4 trattamenti
Cereali e paglia	0.5 - 1 L/ha	Primavera assieme a erbicidi/fungicidi	1-2 trattamenti
Mais	0.5 - 1 L/ha	Stadio di 3-5 foglie assieme al diserbo di post emergenza	1 trattamento
Soia	0.5 - 1 L/ha	Assieme al diserbo di post emerg. o acaricidi/fungicidi	1-2 trattamenti
Colza	1 - 2 L/ha	Primavera alla ripresa vegetativa	1-2 trattamenti
Barbabetola	1 - 2 L/ha	Stadio di 8-10 foglie	1-2 trattamenti
Tabacco	1 L/ha	20-25 gg dopo il trapianto	2-3 trattamenti
Colture arboree	0.5 - 1 L/ha	Dalla ripresa vegetativa	2-3 trattamenti
Olivo, Agrumi	1.5 - 3L/ha	Dalla ripresa vegetativa	2-3 trattamenti



LEO215 è un prodotto consentito in agricoltura biologica Art.9 comma 3 del REG. UE 2018/848. È inoltre iscritto al registro dei fertilizzanti consentiti in agricoltura biologica così come previsto dal D.LGS. 75/2010.

Kimura®

Nutrizione equilibrata per piante sane



CONCIME CE • SOLUZIONE DI CONCIME A BASE DI RAME (SOLFATO)



CONFEZIONE
FLACONI DA 1 LITRO IN SCATOLE DA 12 PEZZI
TANICHE DA 5 LITRI IN SCATOLE DA 4 PEZZI



APPLICAZIONE
FOGLIARE • FERTIRRIGAZIONE

PROPRIETÀ PRINCIPALI

PREVIENE E CURA LA CARENZA DI RAME

MIGLIORA LO STATO NUTRIZIONALE DELLA PIANTA

PROMUOVE I MECCANISMI ENDOGENI DI DIFESA

AZIONE ANTISTRESS

COMPOSIZIONE

• 9% (11,7% P/V) | RAME Cu SOLUBILE IN ACQUA

CARATTERISTICHE CHIMICO-FISICHE

• pH 9

• DENSITÀ 1,31 kg/l

Kimura® è un concime liquido a base di Rame chelato con amminoacidi vegetali di origine vegetale che conferiscono al prodotto un'ottima assimilabilità e traslocabilità nella pianta. Tra i suoi effetti segnaliamo il ruolo determinante nei processi enzimatici, nella fotosintesi, dotando le piante di resistenza contro le malattie e contribuendo a prevenirne l'insorgenza. La presenza di bagnanti e sinergizzanti rendono il prodotto adatto a molte colture per essere impiegato nell'arco dell'intero ciclo vegetativo come efficace coadiuvante ai programmi di difesa.

Kimura® è miscibile con i più comuni fertilizzanti e fitofarmaci, ad eccezione di quelli incompatibili con il Rame. Si consiglia sempre di realizzare una prova di miscibilità per verificare la compatibilità dei prodotti.



COLTURA	FASE D'IMPIEGO	DOSE LITRO/ETTARO	OSSERVAZIONE
Actinidia	Inizio della ripresa vegetativa, in post fioritura e dopo la raccolta	75 - 150 ml/hl	Applicazione fogliare
Uva da tavola e da vino	All'inizio della ripresa vegetativa, in post fioritura e dopo la vendemmia	Applicazione fogliare 100 - 300 ml/hl	Si raccomanda di aggiungere 1,5 l/ha di Kimura® in abbinamento ai prodotti utilizzati per la lotta alla peronospora per migliorarne l'efficacia.
Ortaggi	Durante tutto il ciclo vegetativo	50 - 150 ml/hl	Ripetere il trattamento ogni 10-12 giorni secondo l'andamento stagionale e la fase di sviluppo
Drupacee	Durante la primavera ed in autunno	75 - 150 ml/hl	Ripetere il trattamento ogni 10-12 giorni secondo l'andamento stagionale e la fase di sviluppo fogliare
Pomacee	Durante la primavera ed in autunno	75 - 150 ml/hl	Ripetere il trattamento ogni 10-12 giorni secondo l'andamento stagionale e la fase di sviluppo
Agrumi	In autunno	75 - 150 ml/hl	Evitare applicazioni in fioritura
Olivo	In primavera, durante lo sviluppo del frutto e in autunno	100 - 300 ml/hl	Applicazione fogliare



Kimura® è un prodotto consentito in agricoltura biologica Art.9 comma 3 del REG. UE 2018/848. È inoltre iscritto al registro dei fertilizzanti consentiti in agricoltura biologica così come previsto dal D.LGS. 75/2010.

Per la corretta applicazione nelle specifiche condizioni pedoclimatiche e culturali, si consiglia di consultare il Servizio Tecnico.



Perlka®

Calcio-cianamide per produzioni di qualità



CONCIME CE
CALCIOCIANAMIDE NITRATA



CONFEZIONE
SACCHI DA 5 - 25 - 50 - 600kg



APPLICAZIONE
AL TERRENO

PROPRIETÀ PRINCIPALI

NUTRIZIONE AZOTATA EFFICACE ED EQUILIBRATA

CALCIO FACILMENTE ASSIMILABILE

MENO NITRATI NELLE PARTI EDULI DELLE PIANTE

PIANTE PIÙ RESISTENTI E PIÙ SANE

MIGLIORA LA FERTILITÀ NATURALE DEL TERRENO

MASSIME LE RESE ED OTTIMA LA QUALITÀ

Perlka® è un concime azotato a lento effetto che, messo a punto più di 100 anni fa come primo concime azotato prodotto con l'azoto atmosferico, costituisce oggi il riferimento nell'ambito dei concimi speciali. Una volta distribuita nel terreno ed in presenza di umidità, **Perlka®** subisce una serie di trasformazioni mettendo a disposizione delle piante Azoto a lento effetto.

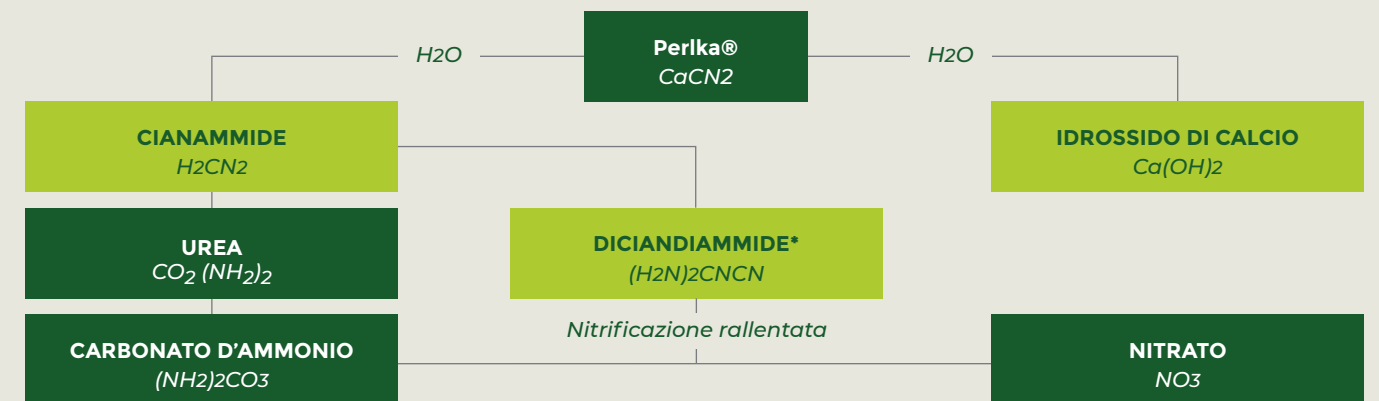
Grazie alla formazione di diciandiammide la presenza dell'Azoto nitrico nel terreno non è mai eccessiva. La diciandiammide - svolgendo un effetto batteriostatico selettivo sulla flora batterica nitrificante - è in grado di rallentare la nitrificazione dell'Azoto ammoniacale; in questo modo si riducono le perdite e le piante avranno a loro disposizione sempre la quantità di Azoto adatta al

loro fabbisogno. Non saranno quindi mai esposte a carenze o eccessi di questo elemento a beneficio della resa, e - fattore considerato sempre più importante - del livello di nitrati accumulato nella parte edule delle piante.

Perlka® fornisce alle colture anche il Calcio che, oltre ad essere indispensabile per una elevata qualità dei frutti, migliora la struttura del terreno. Una parte elevata del Calcio è disponibile nella forma idrosolubile e quindi facilmente assorbibile dalle piante per via radicale.

Risultati di prove di lunghissima durata hanno messo in evidenza i più alti valori di fertilità nelle parcelle trattate ripetutamente con **Perlka®**.

TRASFORMAZIONE: PER APPLICAZIONE NEL TERRENO



TECNICA APPLICATIVA

Perlka® deve essere distribuita in pre-semina/pre-trapianto per le colture annuali. Dalla distribuzione del prodotto alla semina-trapianto si consiglia di rispettare un periodo di attesa calcolabile in 2 giorni per ogni quintale/ettaro di calcio-cianamide distribuito. Per le colture poliennali **Perlka®** deve essere distribuita circa due settimane prima della ripresa vegetativa. Si consiglia di interrare **Perlka®** a circa 5-7 cm. Il terreno deve essere umido i primi giorni dopo la distribuzione per garantire la completa trasformazione di **Perlka®** nelle forme azotate disponibili per la nutrizione.

ZONE DI COMPETENZA: Toscana, Marche, Umbria, Lazio, Abruzzo, Molise, Campania, Basilicata, Puglia, Calabria, Sicilia e Sardegna.

COLTURA	q/ha
Carota, spinacio, sedano, finocchio	3 - 5
Aglio, cipolla, porro, cavolo, cavolfiore, broccolo, melone, anguria, zuccina, melanzana, lattuga, cicoria	3 - 5
Actinidia, agrumi, drupacee, kaki, nocciolo, noce, olivo, pomacee, vite, patata, pomodoro, peperone, asparago	3 - 4
Carciofo	3 - 5

ANALISI DEL PRODOTTO

Perlka® viene commercializzata nella formulazioni granulare (**Perlka®**):

	GRANULARE (Perlka®)
N Totale	19,8%
N nitrico	1,8%
N ureico	1,3%
N cianamidico	15%
CaO totale	48%
CaO idrosolubile	13%
MgO totale	1,5%
Dimensione particelle	0,8 - 3,5mm

Perlka® è un prodotto originale Alzchem Trostberg GmbH. Per la corretta applicazione nelle specifiche condizioni pedoclimatiche e colturali, si consiglia di consultare il Servizio Tecnico.



Perlka® Microgran

Per produzioni di qualità



CONCIME CE
CALCIOCIANAMIDE NITRATA



CONFEZIONE
SACCHI DA 25 kg



APPLICAZIONE
AL TERRENO

PROPRIETÀ PRINCIPALI

NUTRIZIONE AZOTATA EFFICACE ED EQUILIBRATA

CALCIO FACILMENTE ASSIMILABILE

MENO NITRATI NELLE PARTI EDULI DELLE PIANTE

PIANTE PIÙ RESISTENTI E PIÙ SANE

MIGLIORA LA FERTILITÀ NATURALE DEL TERRENO

MASSIME LE RESE ED OTTIMA LA QUALITÀ

Perlka® Microgran conserva tutte le caratteristiche ed esplica tutte le azioni già ampiamente conosciute ed apprezzate per Perlka®.

Con Perlka® Microgran è possibile ottimizzare le azioni nutritive con effetti positivi a favore delle piante.

Perlka® Microgran contiene un Azoto fortemente stabile nel terreno e la sua azione duratura offre alle colture una nutrizione azotata ideale.

Il Calcio apportato esplica un'azione miglioratrice sulla struttura del terreno ed è messo a disposizione in modo da essere facilmente assimilato dalle piante. L'insieme delle azioni di Perlka® Microgran contribuisce ad avere piante sane e in grado di esprimere sempre il loro massimo potenziale produttivo. Per la sua granulometria particolarmente fine, la Perlka® Microgran si distribuisce nel terreno in modo molto omogeneo esplicando, così, un'azione estremamente efficace.

Perlka® Microgran è un prodotto originale Alzchem Trostberg GmbH.
Per la corretta applicazione nelle specifiche condizioni pedoclimatiche e colturali, si consiglia di consultare il Servizio Tecnico.



MODALITÀ DI IMPIEGO

PERIODO DI SOMMINISTRAZIONE

I periodi di somministrazione si suddividono in:

- **COLTURE ANNUALI:** presemina, preimpianto
- **COLTURE POLIENNALI:** prima della ripresa vegetativa

PERIODO DI ATTESA:

Dalla somministrazione di Perlka® Microgran alla semina/trapianto delle piante annuali o della ripresa vegetativa delle piante poliennali deve essere previsto, per ottenere i migliori risultati, un periodo di attesa in funzione del dosaggio utilizzato:

DOSAGGIO	PERIODO DI ATTESA
3 - 4 q/ha	8 - 10 giorni
3 - 5 q/ha	10 - 12 giorni

CONSIGLI IMPORTANTI

È preferibile l'interramento di Perlka® Microgran a 5 - 7 cm. La trasformazione di Perlka® Microgran avviene soltanto in presenza di umidità. Tenere il terreno leggermente umido i primi giorni dopo la somministrazione.

ANALISI DEL PRODOTTO

DOSAGGI PER COLTURE

Il dosaggio di Perlka® Microgran deve essere scelto in funzione del fabbisogno in Azoto della coltura e della durata del ciclo colturale.

COLTURE A CICLO BREVE

Dosaggio:

Una sola applicazione di Perlka® Microgran in presemina/preimpianto senza aggiunta di altri concimi azotati.

- 400 kg/ha con fabbisogno in Azoto medio/basso;
- 500 kg/ha con fabbisogno in Azoto medio/alto.

COLTURE A CICLO LUNGO

Dosaggio:

Una sola applicazione di Perlka® Microgran in presemina/preimpianto, come per le colture a ciclo breve, con l'aggiunta all'occorrenza di altri fertilizzanti azotati (non calciocianamide) in copertura.

ZONE DI COMPETENZA: Toscana, Marche, Umbria, Lazio, Abruzzo, Molise, Campania, Basilicata, Puglia, Calabria, Sicilia e Sardegna.

ANALISI DEL PRODOTTO

DOSAGGIO	GRANULARE (Perlka®)	MICROGRAN
N Tot	19,8% mm	19,8% mm
N nitrico	1,8%	1,8%
N ureico	1,3%	1,3%
N cianamidico	15%	15%
CaO totale	48%	48%
CaO idrosolubile	13%	13%
MgO totale	1,5%	1,5%
Dimensione particelle	0,8 - 3,5mm	0,8 - 1,7 mm

Kelpak®

Biostimolante a base di alga Ecklonia maxima



CONFEZIONE

FLACONI DA 1 LITRO IN SCATOLE DA 20 PEZZI
TANICHE DA 5 LITRI IN SCATOLE DA 4 PEZZI
TANICHE DA 10 LITRI IN SCATOLE DA 2 PEZZI



APPLICAZIONE

FOGLIARE
FERTIRRIGAZIONE

PROPRIETÀ PRINCIPALI

AUMENTA L'ALLEGAGIONE NELLE COLTURE FRUTTICOLE

AUMENTA LA DIMENSIONE DEGLI ACINI DELL'UVA DA TAVOLA

AUMENTA LA RESA DI TUTTE LE COLTURE

MIGLIORA LO SVILUPPO DELLE RADICI

MIGLIORA I PARAMETRI QUALITATIVI

COMPOSIZIONE

- ESTRATTO DI ECKLONIA MAXIMA 100% P/P
- PFC 6 BIOSTIMOLANTE DELLE PIANTE - Prodotto derivato ai sensi del Regolamento (UE) 2019/1009 (PFC 6, CMC 2)

CARATTERISTICHE CHIMICO-FISICHE

- DENSITÀ 1.01 - 1.03 g/cm³/L
- pH 4,3
- CONDUCIBILITÀ | 2,5 dS/m



Kelpak® è un estratto di alga ottenuto dalla specie *Ecklonia maxima* che cresce naturalmente nelle acque dell'Oceano Atlantico Sud Occidentale.

Le alghe vengono raccolte a mano da squadre di sommozzatori e sottoposte ad un processo di estrazione a freddo brevettato noto come "Cold Cellular Burst Technology" che mantiene inalterate le molecole bioattive contenute nelle alghe. Il risultato è una soluzione bilanciata a base di molecole bioattive come poliammine, flortannini, brassinosteroidi, alginati e aminoacidi che modulano positivamente la fisiologia della **coltura**.

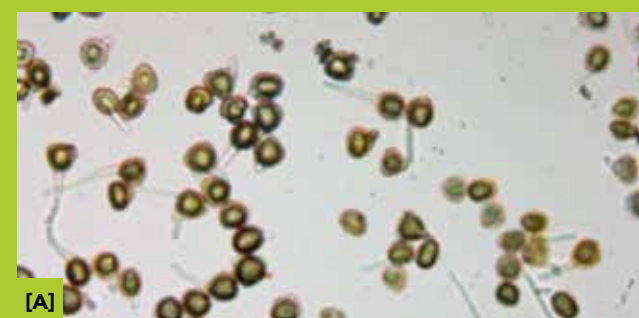
APPLICAZIONI PRINCIPALI

BILANCIARE LO SVILUPPO DELLA PIANTA E MIGLIORARE LA RESA

Kelpak® permette di migliorare la fertilizzazione dei fiori e di conseguenza aumentare il numero di frutti allegati. Questo grazie all'azione sinergica tra le poliammine, i brassinosteroidi e i flortannini che stimolano la germinazione del polline e l'allungamento del tubetto pollinico. Il sinergismo tra le molecole bioattive favorisce l'emissione di nuove radici e l'accrescimento dell'apparato radicale. Inoltre, migliorano la resistenza delle piante agli stress abiotici.

I brassinosteroidi e le poliammine stimolano la distensione cellulare e l'ingrossamento dei frutti. I flortannini favoriscono l'incremento dei pigmenti fotosintetici stimolando la fotosintesi.

Kelpak® promuove una crescita bilanciata delle piante aumentando il numero di frutti, la pezzatura, e influenza in maniera positiva i parametri qualitativi come la colorazione, il contenuto di zuccheri e la conservabilità.



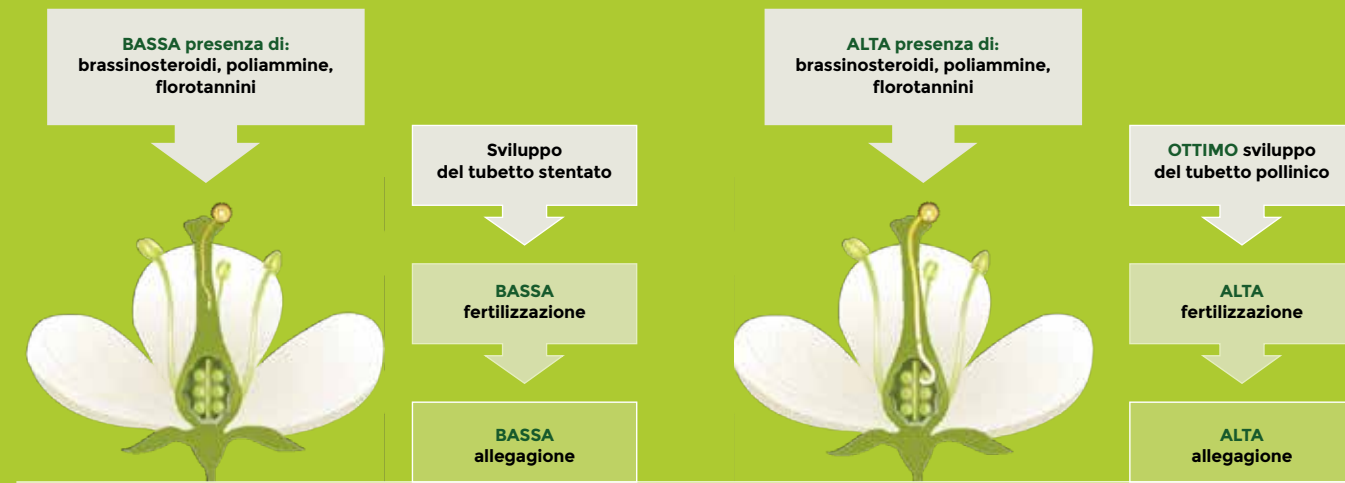
Effetto del **Kelpak®** sulla germinazione del polline e sviluppo del tubetto pollinico su ciliegio varietà Bing **[A]**, polline non trattato: percentuale di germinazione del polline 47%, sviluppo del tubetto pollinico 63.5 µm. **[B]**, polline trattato con soluzione a base di **Kelpak®** allo 0.13%: percentuale di germinazione del polline 63.5%, sviluppo del tubetto pollinico 129.2 µm. Entrambe le variabili differivano in modo statisticamente significativo rispetto al non trattato.

EFCI Register - FPR 2019/1009
B-Kelpak-14/09/2023-14/09/2028-DE.1842

Kelpak® è un marchio registrato Kelp Products, Limited diritti distributivi in Italia da Agricola Internazionale.
Kelpak® è utilizzabile in agricoltura biologica, secondo il Regolamento (UE) n. 2018/848, 2021/1165, successive modifiche ed integrazioni e secondo il Regolamento (UE) NOP, CC emesso per KIWA BCS, n. 2021/1165 e NOP 7 CFR parte 205 per uso sulle colture come fertilizzante (UE) 2019/1009 (PFC 6, CMC2).
Prodotto derivato ai sensi del Regolamento (UE) 2019/1009 (PFC 6, CMC2)

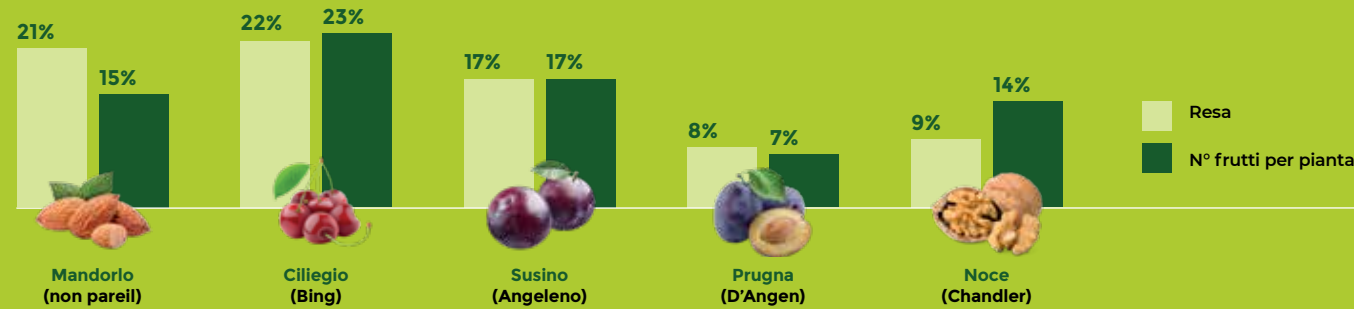
APPLICAZIONI PRINCIPALI

EFFETTO SULLA GERMINAZIONE E LO SVILUPPO E TUBETTO POLLINICO



RISULTATI

% DI INCREMENTO DELL'ALLEGAGIONE RISPETTO AL "NON TRATTATO"



MODALITÀ DI IMPIEGO

COMPATIBILE CON LA MAGGIOR PARTE DEI PRODOTTI AGROCHIMICI

Treatments radicali	In pre-trapianto preparare una soluzione al 2% (2L di Kelpak® in 100L di acqua). Immergere l'apparato radicale per 5 minuti.
Treatments fogliari in riferimento all'ettaro	Volume d'acqua minore di 1000L: 2 - 4 L/ha di Kelpak®; Volume d'acqua maggiore di 1000L: mantenere la concentrazione della soluzione al 0.3% di Kelpak®
Fertirrigazione	Diluzione massima 1:10000 e impiegare alla fine del ciclo di irrigazione
Treatmento dei semi/concia delle sementi	3 - 5 ml/kg di seme da trattare
Treatments radicali	Volume d'acqua minore di 1000 L: 2 - 4L/ha di Kelpak®
Altre raccomandazioni:	Compatibile con la maggior parte dei prodotti agrochimici; Non utilizzare con Rame e Zolfo. Eseguire saggi di compatibilità con altri prodotti Mantenere il pH della soluzione al di sotto di 7



DOSI RACCOMANDATE			
COLTURA	APPLICAZIONE	DOSE	EPOCA
Cereali	Fogliare	2 L/ha	Allo stadio di 4° o 5° foglia
Patate	Fogliare	2 L/ha	Formazione del tubero (BBCH 40). Ripetere dopo 14 giorni In estate, dopo periodi di siccità
Riso	Fogliare	2 L/ha	Semina diretta: Inizio dell'accostimento (circa 25 giorni dopo l'emergenza) Trapianto: Inizio dell'accostimento (circa 15 giorni dopo il trapianto)
		1 L/ha	Formazione del panicolo
Orticole (Lattuga, rucola, melanzana, peperone)	Fogliare	3 L/ha	14 giorni dopo il trapianto. Ripetere dopo 2 settimane
		3 L/ha	Semina diretta: Allo stadio di 4° o 5° foglia. Ripetere dopo 14 giorni
FRUTTICOLE E FRUTTA A GUSCIO			
Nuovi impianti	Radicale (Soil drench)	Soluzione al 2%	Prima del trapianto
Mandorlo Pistacchio Noce¹	Fogliare	3 L/ha (min. soluzione al 0.3%)	Fioritura al 50%. Ripetere due volte a intervalli di 14 giorni. A partire dall'allungamento degli amenti. Ripetere due volte a intervalli di 14 giorni
Agrumi	Fogliare	2-3 L/ha	Inizio fioritura (BBCH 53), piena fioritura e allegazione del frutto. Trattamento opzionale dopo 14 giorni
Nocciolo	Fogliare	5 L/ha	Due trattamenti 30 e 15 giorni prima dell'allegazione
Kiwi	Fogliare	3 L/ha	Applicare 15, 30, 45 e 60 giorni dopo la piena fioritura
Olivo (In vivaio/pre-trapianto)	Radicale (Soil drench)	Soluzione al 2%	Minimo 10 mL di soluzione per contenitore/vaso Immergere l'apparato radicale per 1 - 2 minuti in soluzione prima del trapianto
Olivo (coltura in atto)	Fogliare	3 L/ha	Applicare in fioritura e in allegazione del frutto Trattamento opzionale post allegazione: 2 - 3 applicazioni ad intervalli di 14 giorni
Pomacee	Fogliare	3 L/ha	Durante l'allegazione (frutti con diametro di circa 10 mm) Ripetere due volte a intervalli di 14 giorni
Drupacee	Fogliare	3 L/ha	Al 30% della fioritura, caduta dei petali e allegazione
Ciliegio	Fogliare	3 L/ha	Al 30% della fioritura, caduta dei petali e scamicatura Applicazione con il frutto di colore giallo paglierino Ripetere dopo 14 giorni
Fragola	Radicale	Soluzione al 2%	Prima del trapianto sommergere l'apparato radicale per 5 - 10 minuti
Fragola (coltura in pieno campo)	Fogliare	3 L/ha	14 giorni dopo il trapianto. Ripetere dopo 14 giorni Primavera: dall'inizio della ripresa vegetativa a intervalli di 21 giorni
Fragola in serra	Fogliare	3 L/ha	30 giorni dopo il trapianto o con 3 - 4 foglie visibili Inizio della fioritura Ripetere ogni 21 giorni (almeno un trattamento per ciclo di raccolta)
Pomodoro	Radicale	Soluzione al 2%	Prima del trapianto sommergere l'apparato radicale per 5 - 10 minuti
	Fogliare	2-3 L/ha	Dopo il trapianto. Ripetere una o due volte a intervalli di 14 giorni
Uva da tavola	Fogliare	2 L/ha	Germogli lunghi 5 - 10 cm
	Fogliare	3 - 5 L/ha	Post allegazione con diametro dell'acino di 6 - 8 mm Ripetere due o tre volte ad intervalli di 10 - 12 giorni
Uva da vino	Fogliare	2 L/ha	In presenza della 4° o 5° foglia. Ripetere dopo 14 giorni Applicare due settimane prima della fioritura e durante la fioritura
		2 L/ha	Applicare all'inizio dell'allegazione del frutto e 14 giorni dopo
Vivaio Alberi da frutto e orticole Piante ornamentali	Radicale (Soil drench)	Soluzione 2%	Minimo 10 mL di soluzione per contenitore/vaso
	Radicale	Soluzione 2%	Immergere l'apparato radicale per 5 - 10 minuti

Tutte le materie prime utilizzate per formulare questo prodotto sono elencate nell'allegato II del Reg. (UE) 2021/1165 che ne autorizza l'utilizzo nella produzione biologica. Tuttavia, poiché i fertilizzanti a marchio CE non possono essere registrati al Sian, prima del suo impiego consultare il proprio Organismo di Controllo e Certificazione Bio.



TEGOFERT

Superspreader con funzione adesivante



SOLUZIONE DI CONCIME A BASE DI ZINCO (ZN) GLUCONATO



CONFEZIONE

FLACONI DA 500 ml IN SCATOLE DA 20 PEZZI
FLACONI DA 1 LITRO IN SCATOLE DA 12 PEZZI



APPLICAZIONE

FOGLIARE

PROPRIETÀ PRINCIPALI

AUMENTA L'ASSORBIMENTO DELLO ZINCO

MIGLIORA L'ASSORBIMENTO DEI MICRONUTRIENTI IN MISCELA

MIGLIORE ADESIONE DELLE GOCCE

MIGLIORE DISTRIBUZIONE DEL PRODOTTO SUL BERSAGLIO

RIDUZIONE DELLE PERDITE PER DILAVAMENTO

MIGLIORE ADESIONE E DISTRIBUZIONE DEI TRATTAMENTI SULLE SUPERFICIE FOGLIARI IGROSCOPICHE

EFFETTO SUPERSPREADING

COMPOSIZIONE

- ZINCO GLUCONATO SOLUBILE IN ACQUA 2%

CARATTERISTICHE CHIMICO-FISICHE

- DENSITÀ 1.07 Kg/L



TEGOFERT è un fertilizzante studiato per rimediare alle carenze di zinco a cui sono sottoposte le piante durante l'intero ciclo vegetativo, a partire dalle prime fasi di sviluppo come ad esempio nei cereali in post emergenza e accestimento, e dalla ripresa vegetativa nei frutteti.

La nuova **TECNOLOGIA FERT (Fertilizer Enhancer Technology)** riduce la tensione superficiale dell'acqua svolgendo un'azione bagnante ed adesivante in abbinamento con i prodotti agrochimici per la nutrizione e la difesa. Permette inoltre di migliorare l'adesione e la distribuzione del

prodotto sulle foglie e di aumentare l'assorbimento dello zinco e di altri microelementi se impiegati in miscela come ferro e manganese (risultati prove interne).

Le proprietà della tecnologia **FERT** permettono di utilizzare microdosi di prodotto per ettaro rispetto ai classici fertilizzanti fogliari, migliorando così l'efficienza di ogni trattamento.

Il prodotto è molto semplice da manipolare ed è dotato di elevata solubilità in acqua.

MODALITÀ DI IMPIEGO

CONCIME MISCIBILE CON I PIÙ COMUNI FERTILIZZANTI E AGROFARMACI

- Non trattare se la coltura è bagnata (rischio dilavamento)
- Non usare più di 300 ml/ha (elevate concentrazioni in elevati volumi d'acqua possono provocare il dilavamento del prodotto)
- Per impiego con bassi volumi contattare il servizio tecnico di Agricola Internazionale
- Si sconsiglia di miscelare il TEGOFERT con coadiuvanti e bagnanti
- Non utilizzare in miscela con oli minerali
- Non superare le dosi appropriate
- Si consiglia sempre di realizzare una prova di miscibilità per verificare la compatibilità dei prodotti

CONSERVAZIONE

ISTRUZIONI PER LA CONSERVAZIONE E LA SICUREZZA DEL PRODOTTO

- Conservare il prodotto sigillato nel contenitore originale in luogo fresco e lontano dalla luce diretta del sole
- Conservare a temperature comprese tra 4 e 35°C
- Tenere lontano da alimenti e mangimi
- Tenere lontano dalla portata dei bambini e degli animali
- In caso di sversamento raccogliere con segatura e/o sabbia

COLTURE, DOSI E TRATTAMENTO

COLTURE	DOSE ml/ha	TRATTAMENTO
Frutteti e Vite	200 - max. 300	Fogliare
Piante orticole	200 - max. 300	Fogliare
Culture estensive in pieno campo (Cerealicole, leguminose, composite, brassiche ecc...)	150 - max. 300	Fogliare

TEGOFERT è un prodotto AGRICOLA INTERNAZIONALE SRL.

Crop+™

Bioattivatore



CONCIME CE
SOLUZIONE DI CONCIME A BASE DI MICROELEMENTI



CONFEZIONE
FLACONI DA 1 LITRO IN SCATOLE DA 20 PEZZI
TANICHE DA 5 LITRI IN SCATOLE DA 4 PEZZI



APPLICAZIONE
FOGLIARE

PROPRIETÀ PRINCIPALI
PROTEGGE LE PIANTE DAGLI STRESS ABIOTICI

ELEVATA ATTIVITÀ ANTIOSSIDANTE

RIEQUILIBRA I RADICALI LIBERI

MIGLIORA L'EFFICIENZA D'USO DEI NUTRIENTI

MIGLIORA LA RESA E LA QUALITÀ DELLE COLTURE

COMPOSIZIONE

- 2.0% | ZINCO
- 1.0% | MANGANESE
- 0.9% | RAME
- 0.06% | COBALTO
- 0.03% | MOLIBDENO
- COMPOSTI FENOLICI, BETAINE, PEPTIDI, AMMINOACIDI, ACIDI CARBOSSILICI

CARATTERISTICHE CHIMICO-FISICHE

- pH 2.5 - 3.5
- DENSITÀ 1.30 kg/l

MODALITÀ DI IMPIEGO

DILUIZIONE DELLA MISCELA DI CROP+™ IN ACQUA

- Dose 100 - 200 ml/hl di acqua
- Eseguire saggi di compatibilità con altri prodotti
- Può essere applicato con tutti i modelli di irroratrici
- Applicare dalle prime fasi vegetative

Crop+™ È una combinazione unica ottenuta dalla fermentazione multistadio di metaboliti come peptidi, acidi carbossilici, amminoacidi ai quali vengono addizionati micronutrienti complessati ed estratti vegetali che includono composti fenolici, betaine e carboidrati.

Il composto subisce un processo di bioattivazione e stabilizzazione in modo da ottenere un formulato omogeneo. Il risultato è un prodotto che espleta un'elevata attività antiossidante nella pianta, che permette di mitigare l'azione degli stress abiotici e degli stress ossidativi, particolarmente dannosi durante la fase vegetativa e riproduttiva della coltura.

CROP+™ è un marchio registrato VERDESIAN LIFE SCIENCES LLC distribuito in Italia da AGRICOLA INTERNAZIONALE SRL.

TECNICA APPLICATIVA

COLTURA	DOSAGGI TRATTAMENTO	N° TRATTAMENTI	EPOCA DI TRATTAMENTO
ORTICOLE			
Brassica	0.5 L/ha	3	Stadio 4°-5° foglia. Due ulteriori applicazioni a intervalli di due settimane.
Insalate a foglia	0.5 L/ha	4	Stadio 4°-5° foglia. Fino a 4 applicazioni ad intervalli di due settimane in funzione della durata del ciclo della coltura.
Rucola	0.5 L/ha	4	Stadio 4°-5° foglia. Fino a 4 applicazioni ad intervalli di due settimane in funzione della durata del ciclo della coltura.
Lattuga batavia	0.5 L/ha	4	Stadio 4°-5° foglia. Fino a 4 applicazioni ad intervalli di due settimane in funzione della durata del ciclo della coltura.
Zucchini	0.5 - 1 L/ha	3	0.5 L/ha prima della fioritura. 1 L/ha durante l'allegagione e un'ulteriore applicazione dopo due settimane.
Cetriolo	0.5 - 1 L/ha	3	0.5 L/ha prima della fioritura. 1 L/ha durante l'allegagione e un'ulteriore applicazione dopo due settimane.
Anguria	1 L/ha	3	1 L/ha prima della fioritura. 1 L/ha durante l'allegagione e un'ulteriore applicazione a partire da BBCH 81.
Melone	1 L/ha	3	1 L/ha prima della fioritura. 1 L/ha durante l'allegagione e un'ulteriore applicazione a partire da BBCH 81.
Pomodoro in pieno campo	0.5 - 1 L/ha	4	0.5 L/ha dopo il trapianto e in fase di allegagione. 1 L/ha durante l'inviatura e in fase di maturazione del frutto.
Pomodoro in serra	0.5 L/ha	6	0.5 L/ha prima della fioritura e in allegagione. Due ulteriori applicazioni ad intervalli di due settimane. 0.5 L/ha durante l'inviatura e in fase di maturazione del frutto.
Melanzana	0.5 - 1 L/ha	3	0.5 L/ha prima della fioritura. Due trattamenti a BBCH 69 e 72.
Peperone	0.5 - 1 L/ha	3	0.5 L/ha prima della fioritura. Due trattamenti a BBCH 69 e 72.
Fragola	0.5 L/ha	4 - 6	0.5 L/ha dopo il trapianto e due ulteriori applicazioni a distanza di 15 giorni. 0.5 L/ha alla ripresa vegetativa, prima della fioritura e durante l'ingrossamento del frutto.
Patata	0.5 L/ha	3	Stadio 6° - 8° foglia. Due ulteriori applicazioni a intervalli di 4 settimane.
FRUTTA			
Uva da tavola (varietà con semi)	0.6 - 1.5 L/ha	3	0.6 L/ha con lunghezza dei nuovi germogli tra 20 - 40 cm. 1.5 L/ha con grandezza dell'acino 8 - 10 mm e 12 - 14 mm.
Uva da tavola (varietà senza semi)	0.6 - 1.5 L/ha	3	0.6 L/ha con lunghezza dei nuovi germogli tra 20 - 40 cm. 1.5 L/ha con grandezza dell'acino 8 - 10 mm e 12 - 14 mm.
Vite	0.6 - 1.5 L/ha	4	0.6 L/ha con lunghezza dei nuovi germogli tra 20 - 50 cm. 1 L/ha al termine dell'allegagione, in invaiatura e dopo la vendemmia.
Kiwi	1 L/ha	4	1 L/ha con lunghezza dei nuovi germogli tra 20 - 50 cm. 1 L/ha in allegagione (BBCH 67 - 70). 1 L/ha con frutti al 50% della dimensione finale (BBCH 75). 1 L/ha prima della raccolta (BBCH 79 - 80).
Ciliegio	0.5 - 1 L/ha	3	0.5 - 1 L/ha prima della fioritura. 1 L/ha in allegagione e durante l'inviatura.
Melo	1 - 1.5 L/ha	3	1 L/ha a bottoni rosa. 1.5 L/ha in allegagione e durante l'inviatura.
Agrumi	1 L/ha	3	1 L/ha a schiusura gemme (BBCH 50 - 53). 1 L/ha in allegagione e ad inizio invaiatura.
CEREALI			
Fumento	0.5 L/ha	1	0.5 L/ha in fase di accestimento.
Mais	0.5 L/ha	1	0.5 L/ha allo stadio della 6° - 8° foglia.
Riso	0.5 L/ha	2	0.5 L/ha allo stadio della 4° - 5° foglia. Ripetere in fase di formazione del panicolo.
COLTURE INDUSTRIALI			
Girasole	0.5 L/ha	1	0.5 L/ha allo stadio della 6° - 8° foglia.
Colza	0.5 L/ha	1	0.5 L/ha allo stadio della 6° - 8° foglia.





CORROBORANTI E AMMENDANTI

BIG-Zeo

Potenziatore delle difese delle piante



ZEOLITE CLINOPTILOLITE MICRONIZZATA
CORROBORANTE



CONFEZIONE

SACCO DA 20 kg (40 SACCHI - 600 kg)
SACCO DA 6 kg (120 PEZZI - 600 kg)



APPLICAZIONE

FOGLIARE • FERTIRRIGAZIONE

PROPRIETÀ PRINCIPALI

**PROMUOVE LA FORMAZIONE DI UNA BARRIERA
PROTETTIVA AD AZIONE MECCANICA SULLE FOGLIE E SUI
FRUTTI**

**FAVORISCE LA CICATRIZZAZIONE DELLE LESIONI SUI RAMI,
FRUTTI E FOGLIE, CAUSATE DA FATTORI BIOTICI ED ABIOTICI**

**PRODUCE UN'AZIONE DISIDRATANTE SULLA SUPERFICIE DI
FOGLIE E FRUTTI**

**È UTILIZZABILE SU TUTTE LE COLTURE DURANTE L'INTERO
CICLO PRODUTTIVO**

**SFAVORISCE IL NATURALE INSEDIAMENTO DI FUNGHI,
INSETTI, ACARI, NEMATODI, ECC...**

MAGGIOR DISPONIBILITÀ E ASSORBIMENTO DEI NUTRIENTI

**AUMENTA IL CONTENUTO IN CLOROFILLA DELLE FOGLIE, LA
QUALITÀ E LA QUANTITÀ DELLE PRODUZIONI**

CARATTERISTICHE CHIMICO-FISICHE

- ZEOLITE DA CLINOPTILOLITE MICRONIZZATA
D50 < 6 MICRON

BIG-Zeo è una zeolite composta al 100% da clinoptilolite micronizzata, una roccia sedimentaria formata da lava incandescente defluita in mare milioni di anni fa, che è stata sottoposta a processi fisici e meccanici per la micronizzazione. Grazie a questa particolare struttura composta da pori e canali, **BIG-Zeo** presenta notevoli volumi attivi e larghe superfici interne per l'assorbimento di elevati quantitativi di acqua in soluzione, anche se presente

a livelli di concentrazione bassissimi. Successivamente al riscaldamento tali molecole sono liberate nell'ambiente circostante con poco o nessun cambiamento nella struttura cristallina della roccia. **BIG-Zeo** regola i livelli di umidità nella pianta e riduce drasticamente i problemi associati ed eccessiva presenza di acqua, lavorando contro lo sviluppo delle condizioni ambientali che ne favoriscono la crescita.



BENEFICI DI BIG-ZEO

PIÙ RESISTENZA AGLI STRESS BIOTICI E ABIOTICI

Tutte le spore fungine, come ad esempio quelle di *Botrytis cinerea*, sono presenti durante tutte le fasi dei cicli colturali e si sviluppano in presenza di condizioni ambientali favorevoli. Risulta quindi essenziale avviare trattamenti preventivi, ad esempio durante la fase di pre-chiusura del grappolo su vite, per arrivare a ricoprire aree che potrebbero risultare difficilmente raggiungibili nelle fasi di sviluppo successive, ma dove tuttavia i patogeni si sviluppano più facilmente.

BIG-Zeo raggiunge la sua massima efficacia quando riesce ad accumularsi sulla superficie del frutto/ortaggio e può essere utilizzato fino al momento del raccolto dal momento che non lascia nessun residuo pericoloso. Non è previsto nessun tempo di carenza.

Effetto sulla cura delle ferite: spesso le ife fungine, ma anche i batteri, entrano nel tessuto del frutto o della foglia attraverso micro ferite presenti sulle superfici vegetali. **BIG-Zeo**, grazie alle sue proprietà fisiche e meccaniche, assorbe l'umidità dalle superfici dei tessuti, formando così una cicatrice e dando ai patogeni minori possibilità di riprodursi e sviluppare infezioni.

Azione meccanica: grazie all'alto livello di micronizzazione della clinoptilolite, **BIG-Zeo** arriva in cristalli microscopici. Quando applicato alle coltivazioni sviluppa un'alta azione coprente creando un ambiente inospitale per le ife che tentano di penetrare verso i tessuti e creando una barriera meccanica che previene la riproduzione del micelio.

APPLICAZIONI DI BIG-ZEO

TRATTAMENTO E DOSI

BIG-Zeo va applicato in polvere utilizzando uno spruzzatore automatico o manuale o in forma spray miscelandolo in acqua ed utilizzando un atomizzatore o simile equipaggiamento manuale:

TRATTAMENTO	DOSI
In polvere	10-15 kg/ha utilizzato tal quale ogni 2 settimane. La dose può essere ridotta a 6-8 kg/ha, qualora sia utilizzato insieme ad altri trattamenti. Nei periodi ad alta umidità ambientale il trattamento può essere ripetuto più frequentemente, ogni 7-10 giorni
In sospensione acquosa	1-5 kg/100 l per via fogliare ogni 2 settimane. È consigliabile mantenere la sospensione in continua agitazione così che non depositi. Nei periodi ad alta umidità ambientale il trattamento può essere ripetuto più frequentemente, ogni 7-10 giorni



BIG-Zeo è un prodotto consentito in agricoltura biologica ai sensi dei REG.(CE) 834/2007, 889/2008 SSMMII.

BIG-Zeo è un prodotto AGRICOLA INTERNAZIONALE SRL.

BIG-Zeo Granulare

Ammendante consentito in agricoltura biologica



BIG-Zeo Granulare è un ammendante agricolo composto da zeolite 100% di origine naturale, non trattata né arricchita chimicamente, in forma granulare a base di clinoptilolite, che migliora la disponibilità dei nutrienti nel terreno, sia quelli di origine naturale che quelli apportati attraverso fertilizzazione. Grazie all'elevata presenza di zeoliti (oltre il 90%), e all'elevata capacità di scambio cationico, CSC 200 cmoli/kg, **BIG-Zeo Granulare** riesce a trattenere fino al 35% del proprio volume in acqua e rendere fino al 30% più disponibili le concimazioni NPK. Le proprietà della struttura cristallina conferiscono al prodotto la capacità di idratarsi/disidratarsi il suolo senza che sia indotto alcun cambiamento chimico o fisico nella struttura.

BIG-Zeo Granulare ha come funzione principale quella di amplificare e potenziare il meccanismo d'azione, l'applicabilità, la stabilità, l'utilizzo e la semplificazione del processo di produzione dei fertilizzanti.

ZEOLITE CLINOPTILOLITE GRANULARE



CONFEZIONE
SACCO DA 20 kg (40 SACCHI - 1000 kg)
BIG BAG DA 500 kg



APPLICAZIONE
AL TERRENO

PROPRIETÀ PRINCIPALI

PIANTE SALUBRI, UNIFORMI IN DIMENSIONI, RESISTENTI E CON MAGGIOR NUMERO DI FOGLIE E FIORI

CONTROLLA LA CESSIONE DEI MACRO-MICRONUTRIENTI APPORTATI NEL SUBSTRATO

OTTIMIZZAZIONE DELL'UTILIZZO DEI FERTILIZZANTI O DEI CONCIMI FINO AL 30%

PIANTE DALL'ASPETTO PIÙ VITALE E VIGOROSO

FAVORISCE L' AERAZIONE DEL SUOLO DIMINUENDONE IL GRADO DI COMPATTAZIONE

ASSICURA LO SVILUPPO DI UN MAGGIORE VOLUME RADICALE

EVITA LA MARCESCENZA DELLE RADICI CHE RISULTANO PIÙ GROSSE E PIÙ FORTI

LA PIANTA RAGGIUNGE LA MATURITÀ IN TEMPI PIÙ BREVI

COMPOSIZIONE MINERALOGICA

- 98% (± 2%) | CLINOPTILOLITE
- 2% (± 2%) | INERTE

CARATTERISTICHE CHIMICO-FISICHE

- 1-3 mm | GRANULOMETRIE
- 200 | CSC
- 2.3 | DENSITÀ SPECIFICA
- 900 | DENSITÀ VOLUMETRICA
- pH 7,0

MECCANISMO D'AZIONE

PIANTE PIÙ VITALI E VIGOROSE

BIG-Zeo Granulare è composto da un minerale caratterizzato dall'alta Capacità di Scambio Cationico (CSC); si comporta come un sito di stoccaggio, mettendo a disposizione della pianta gli elementi nutritivi necessari - solitamente apportati con diversi tipi di fertilizzanti - ad un suo completo sviluppo.

La struttura molecolare tipo gabbia presenta cavità con dimensioni di 4 micron (milionesima parte di un millimetro), assieme all'estensione dell'area superficiale, rende le clinoptiloliti capaci di adsorbire ioni e molecole rilasciandole poi gradualmente. Tale comportamento permette di ridurre i quantitativi di nutrienti e dei fattori di crescita, solitamente utilizzati nelle formulazioni dei prodotti.

BIG-Zeo Granulare si comporta come un potenziatore della fertilità del suolo, mantenendo stabili le concentrazioni

di macro e micronutrienti apportati dai fertilizzanti NPK e permettendone minor consumo; dai composti azotati come urea e solfato d'ammonio e dai composti a base di potassio come KCl, adsorbe NH_4^+ , K^+ , Ca^{2+} , Mg^{2+} , Cu^{2+} tra i vari cationi per rilasciarli successivamente in modo graduale ogni volta che la fonte di nutrimento principale diminuisce.

BIG-Zeo Granulare contribuisce attivamente allo scambio degli elementi nutritivi presenti nel suolo. I nutrienti provenienti dai fertilizzanti e naturalmente presenti nel suolo, sono adsorbiti all'interno del minerale assicurando una drastica riduzione della concentrazione di nutrienti per dilavamento, volatilizzazione o fissazione con riduzione degli impatti ambientali che tali fenomeni potrebbero provocare.

APPLICAZIONI

TRATTAMENTO E DOSI

COLTURA	MODALITÀ D'IMPIEGO	DOSI
Ortaggi, Erbacee, Fiori	Come ingrediente del substrato di coltivazione	5 - 10% in volume
Alberi Da Frutta, Vigneti, Rimboschimenti	Interrato lungo la linea di piantumazione a circa 20 cm di profondità	0,5 - 1 kg/albero
Uliveti	Interrato lungo la linea di piantumazione a circa 20 cm di profondità	2 kg/albero



BIG-Zeo Granulare è un prodotto consentito in agricoltura biologica Art.9 comma 3 del REG. UE 2018/848. È inoltre iscritto al registro dei fertilizzanti consentiti in agricoltura biologica così come previsto dal D.LGS. 75/2010.

BIG-Zeo Granulare è un prodotto AGRICOLA INTERNAZIONALE SRL.

BIG-White

Potenziatore delle difese delle piante



CAOLINO MICRONIZZATO CORROBORANTE



CONFEZIONE
SACCO DA 20 kg



APPLICAZIONE
FOGLIARE

PROPRIETÀ PRINCIPALI

INCREMENTA LA RESISTENZA DELLA PIANTA AGLI STRESS ABIOTICI, IDRICI E TERMICI, ABBASSANDO LA TEMPERATURA DELLE FOGLIE E DEI FRUTTI

PREVIENE LA RUGGINOSITÀ DEI FRUTTI (AD ESEMPIO SU MELO) E NE MIGLIORA LA FINITURA

SU OLIVO, OSTACOLA L'OVIDEPOSIZIONE DELLA MOSCA DELL'OLIVO, BACTROCERA OLEAE

SU VITE, AUMENTA IL CONTENUTO DI POLIFENOLI E L'ACIDITÀ TOTALE DEL MOSTO. GARANTISCE UNA PIÙ UNIFORME MATURAZIONE DEI GRAPPOLI

OSTACOLA L'INFESTAZIONE DELLA TIGNOLETTA DELLA VITE, LOBESIA BOTRANA

È REPELLENTE CONTRO INSETTI AD APPARATO BOCCALE PUNGENTE-SUCCHIANTE, AD ESEMPIO CIMICI, HALYOMORPHA HALYS

CARATTERISTICHE CHIMICO-FISICHE

- POLVERE DI ROCCIA MICRONIZZATA D50 < 2 MICRON

Il **Caolino** è una roccia di origine sedimentaria costituita in prevalenza da caolinite, ha consistenza terrosa di colore bianco ed origine naturale. La sua caratteristica colorazione, unitamente al basso costo, lo rendono idoneo per innumerevoli utilizzi nell'ambito dell'agricoltura biologica e convenzionale. Chimicamente inerte costituisce una forma di prevenzione di indubbia efficacia verso numerose problematiche agronomiche nel totale rispetto per l'ambiente.



BIG-White è un prodotto consentito in agricoltura biologica ai sensi dei REG.(CE) 834/2007, 889/2008 SSMMII.



APPLICAZIONI

SOSTANZA DI ORIGINE NATURALE CHE MIGLIORA LA RESISTENZA DELLE PIANTE AGLI STRESS BIOTICI E ABIOTICI

Il **Caolino** è un corroborante agricolo che svolge la funzione di repellente nei confronti di insetti, uccelli, funghi conferendo allo stesso tempo maggiore resistenza agli stress ambientali. È chimicamente inerte, pertanto non interferisce con altre sostanze.

DOSAGGI E MODALITÀ DI IMPIEGO

DISTRIBUZIONE IN SOLUZIONE ACQUOSA SU TUTTE LE COLTURE

La sua distribuzione costituisce una forma di prevenzione di indubbia efficacia contro numerose problematiche agronomiche nel totale rispetto per l'ambiente. La dose d'uso è compresa fra 2-5 kg / 100 l di acqua.

COLTURA	APPLICAZIONI
Olivo	Il Caolino protegge da stress termici ed idrici . E' repellente nei confronti della <i>mosca dell'olivo Bactrocera oleae</i> , ostacola anche la diffusione della cicalina, <i>Homalodisca vitripennis</i> , vettore della <i>Xylella fastidiosa</i> . Inoltre è efficace in prevenzione contro la rogna dell'olivo, la tignola dell'olivo, <i>Prays oleae</i> , così come per la cocciniglia mezzo grano di pepe, <i>Saissetia oleae</i> . Il miglioramento delle condizioni ambientali si riflette in un incremento della qualità e quantità della produzione di olio.
Vite	Riduce lo stress idrico, le bruciature fogliari, migliora la qualità dei grappoli e del vino, aumentando il contenuto di polifenoli e l'acidità totale dell'uva. Ostacola l'infestazione della tignoletta della vite <i>Lobesia botrana</i> e del moscerino della frutta <i>Drosophila suzukii</i> .
Frutticoltura	Previene la rugginosità del melo e migliora la finitura dei frutti . Si rivela, inoltre, efficace contro la <i>psilla del pero</i> , <i>Cacopsylla pyri</i> . Riduce anche gli attacchi dei patogeni della ticchiolatura del melo, <i>Venturia inaequalis</i> , e del colpo di fuoco batterico delle pomaceae, <i>Erwinia amylovora</i> . Il trattamento autunnale è inoltre efficace nel controllo della popolazione dell'afide grigio del melo <i>Dysaphis plantaginea</i> . Su agrumi è utile nel controllo preventivo dei tripidi e dei lepidotteri come la minatrice serpentina, <i>Phyllocnistis citrella</i> . L'utilizzo del caolino, nel periodo autunno - inverno, consente di raggiungere il necessario fabbisogno in freddo anche in annate con inverni miti. Protegge tutti i frutti ed è repellente contro la cimice asiatica , <i>Halyomorpha halys</i> , BMSB.
Orticoltura	Su pomodoro , si rivela efficace contro la spaccatura del frutto, contro il marciume apicale (apice nero) ed anche per migliorare la colorazione dei frutti. Aumenta inoltre la tolleranza delle piante ai suoli e alle acque con alto contenuto salino. Su carciofo , contro l'atrofia del capolino ed altre fisiopatie. Sulle <i>Cucurbitaceae</i> , <i>cetriolo</i> , <i>melone</i> , <i>zucca</i> , <i>zucchine</i> , <i>anguria</i> , ostacola gli afidi responsabili della diffusione del <i>virus CMV (Cucumber Mosaic Virus)</i> . Riduce di conseguenza le virosi ad essi collegate.

BIG-White è un prodotto AGRICOLA INTERNAZIONALE SRL.

BIG-Soap

Sapone in gel biodegradabile potenziatore delle difese delle piante



CONFEZIONE
SCATOLA DA 6 BARATTOLI DA 750 g



APPLICAZIONE
FOGLIARE

PROPRIETÀ PRINCIPALI

SOSTANZA DI ORIGINE NATURALE CHE MIGLIORA LA RESISTENZA DELLE PIANTE AGLI STRESS BIOTICI E ABIOTICI

GEL ACQUOSO DI SAPONE MOLLE

RIDUCE NATURALMENTE LA TENSIONE SUPERFICIALE DELL'ACQUA, GARANTENDO UNA BAGNATURA PIÙ UNIFORME E COMPLETA

IL SAPONE MOLLE HA UNA BASSA TOSSICITÀ PER I MAMMIFERI ED È QUINDI CONSIDERATO SICURO

CARATTERISTICHE CHIMICO-FISICHE

- GEL PASTOSO
- MORBIDO A TEMPERATURA AMBIENTE
- PRODOTTO A REAZIONE ALCALINA

INDICAZIONI DI PERICOLO



COMPOSIZIONE

- ACQUA
- ACIDI GRASSI VEGETALI (OLIO D'OLIVA)
- SALI DI POTASSIO

BIG-Soap si presenta come un gel acquoso di sali di potassio e oli vegetali (olio d'oliva), totalmente biodegradabile che riduce naturalmente la tensione superficiale dell'acqua, garantendo una bagnatura più uniforme e completa. Il prodotto ha bassa tossicità per i mammiferi ed è quindi considerato sicuro. Soluzione per la prevenzione ed il controllo delle infestazioni parassitarie e fungine (insetti a corpo molle e fumaggini). Utilizzabile su tutte le colture durante l'intero ciclo produttivo.



BIG-Soap è un prodotto consentito in agricoltura biologica ai sensi dei REG.(CE) 834/2007, 889/2008 SSMII.

APPLICAZIONI

SOSTANZA DI ORIGINE NATURALE CHE MIGLIORA LA RESISTENZA DELLE PIANTE AGLI STRESS BIOTICI E ABIOTICI

BIG-Soap dissolve melate e fumaggini, nonché qualsiasi rivestimento organico che possa ridurre l'azione della luce, la fotosintesi clorofilliana, gli scambi gassosi a livello fogliare, ripristinando le rese e la qualità produttiva. Rafforza le naturali difese delle piante contro gli insetti a corpo molle come afidi, aleurodidi, acari, psille, cicaline, neanidi di cocciniglie, metcalfa, ecc. Riduce l'umidità fogliare,

indispensabile per il proliferare di alghe, funghi e batteri. Evitare l'impiego durante la fioritura, per impedire che la soluzione possa essere d'ostacolo alla funzione degli insetti impollinatori.

Si consiglia sempre di effettuare un piccolo saggio preventivo per verificare la compatibilità e l'eventuale fitotossicità con possibili colture sensibili.

DOSAGGI E MODALITÀ DI IMPIEGO

DISTRIBUZIONE IN SOLUZIONE ACQUOSA SU TUTTE LE COLTURE

Effettuare il trattamento nelle ore più fresche della giornata, preferibilmente la sera. La dose minima è di 50 gr / 100 l. Per ottenere un effetto dilavante si usa alla dose di 0,5-1 kg/100 l. Il trattamento è da ripetersi ogni 7-10 gg, per 2-3 applicazioni. La dose può variare in base al grado di durezza dell'acqua.

BIG-Soap è un prodotto AGRICOLA INTERNAZIONALE SRL.



BIG-Soap

Sapone liquido biodegradabile potenziatore delle difese delle piante



CONFEZIONE
TANICA DA 5 LITRI IN SCATOLE DA 4 PEZZI



APPLICAZIONE
FOGLIARE

PROPRIETÀ PRINCIPALI

SOSTANZA DI ORIGINE NATURALE CHE MIGLIORA LA RESISTENZA DELLE PIANTE AGLI STRESS BIOTICI E ABIOTICI

SOLUZIONE ACQUOSA DI SAPONE MOLLE

RIDUCE NATURALMENTE LA TENSIONE SUPERFICIALE DELL'ACQUA, GARANTENDO UNA BAGNATURA PIÙ UNIFORME E COMPLETA

SVOLGE AZIONE DETERGENTE NEI CONFRONTI DI MELATE FUMAGGINI E ALTRI RIVESTIMENTI DI NATURA ORGANICA PRESENTI SU FOGLIE E FRUTTI

COMPOSIZIONE

- ACQUA
- ACIDI GRASSI VEGETALI (OLIO D'OLIVA)
- SALI DI POTASSIO

CARATTERISTICHE CHIMICO-FISICHE

- SOLUZIONE ACQUOSA DI SAPONE MOLLE
- LIQUIDO A TEMPERATURA AMBIENTE
- PRODOTTO A REAZIONE ALCALINA

INDICAZIONI DI PERICOLO



BIG-Soap si presenta in forma di soluzione acquosa di sapone molle ottenuto per saponificazione di acidi grassi vegetali (olio d'oliva), totalmente biodegradabile che riduce naturalmente la tensione superficiale dell'acqua, garantendo una bagnatura più uniforme e completa. Il prodotto ha bassa tossicità per i mammiferi ed è quindi considerato sicuro. Soluzione per la prevenzione ed il controllo delle infestazioni parassitarie e fungine (insetti a corpo molle e fumaggini). Utilizzabile su tutte le colture durante l'intero ciclo produttivo.



BIG-Soap è un prodotto consentito in agricoltura biologica ai sensi dei REG.(CE) 834/2007, 889/2008 SSMII.

APPLICAZIONI

SOSTANZA DI ORIGINE NATURALE CHE MIGLIORA LA RESISTENZA DELLE PIANTE AGLI STRESS BIOTICI E ABIOTICI

BIG-Soap dissolve melate e fumaggini, nonché qualsiasi rivestimento organico che possa ridurre l'azione della luce, la fotosintesi clorofilliana, gli scambi gassosi a livello fogliare, ripristinando le rese e la qualità produttiva. Rafforza le naturali difese delle piante contro gli insetti a corpo molle come afidi, aleurodidi, acari, psille, cicaline, neanidi di cocciniglie, metcalfa, ecc. Riduce l'umidità fogliare,

indispensabile per il proliferare di alghe, funghi e batteri. Evitare l'impiego durante la fioritura, per impedire che la soluzione possa essere d'ostacolo alla funzione degli insetti impollinatori.

Si consiglia sempre di effettuare un piccolo saggio preventivo per verificare la compatibilità e l'eventuale fitotossicità con possibili colture sensibili.

DOSAGGI E MODALITÀ DI IMPIEGO

DISTRIBUZIONE IN SOLUZIONE ACQUOSA SU TUTTE LE COLTURE

Si usa in soluzione acquosa alla dose 1-2 l/100 l di acqua. Il trattamento è da ripetersi ogni 7-10 giorni. Per ridurre la tensione superficiale dell'acqua in dose di 50 ml /100 l di acqua, per ottenere una copertura delle gocce più fine ed omogenea. Effettuare il trattamento durante le ore più fresche della giornata, preferibilmente la sera. Prodotto a pH alcalino.

BIG-Soap è un prodotto AGRICOLA INTERNAZIONALE SRL.





FITOFARMACI

Sitofex®

Promotore della crescita per kiwi e uva da tavola



FITOREGOLATORE



CONFEZIONE
FLACONI DA 250 ML IN SCATOLE DA 20 PEZZI
FLACONI DA 1 LITRO IN SCATOLE DA 10 PEZZI



APPLICAZIONE
FOGLIARE

PROPRIETÀ PRINCIPALI

CALIBRO PIÙ GRANDE E FORMA IDEALE

PRODUZIONE PIÙ UNIFORME

MIGLIORAMENTO DELLA QUALITÀ E DELLA PRODUZIONE

OTTIMA CONSERVABILITÀ DEI FRUTTI

COMPOSIZIONE

- **PRINCIPIO ATTIVO | FORCHLORFENURON 0.92% (7.5 g/l)**
- **COFORMULANTI | Q.B. A 100**
- **CONTIENE ETANOLO**

CARATTERISTICHE CHIMICO-FISICHE

- **CONCENTRATO EMULSIONABILE**

INDICAZIONI DI PERICOLO



REGISTRAZIONE N. 12828 DEL 02/10/2006 DEL MINISTERO DELLA SALUTE.

Sitofex® è un marchio registrato Alzchem Trostberg GmbH.
Per la corretta applicazione nelle specifiche condizioni pedoclimatiche e colturali, si consiglia di consultare il Servizio Tecnico.

APPLICAZIONI PRINCIPALI

UNICO PREPARATO A BASE DI CPPU AUTORIZZATO IN ITALIA

Sitofex® è un regolatore di crescita il cui principio attivo appartiene al gruppo delle citochinine e, stimolando la moltiplicazione e la distensione cellulare, è in grado di incrementare le dimensioni del kiwi e degli acini d'uva uniformandone la pezzatura e conservando tutte le caratteristiche qualitative.

Sitofex® aumenta ed uniforma il calibro dei frutti principalmente attraverso un significativo incremento della sostanza secca e non tramite un maggior accumulo di acqua.

Per questo motivo i frutti trattati seguendo i consigli applicativi di seguito esposti, mostrano sempre i parametri migliori in termini di conservabilità, grado zuccherino, concentrazione di solidi solubili e contenuto di sostanza secca, soddisfacendo così tutte le esigenze del mercato. La formulazione come concentrato emulsionabile è frutto di attente ricerche ed è garanzia di elevata e costante efficacia del prodotto.

COLTURA	VARIETÀ	MISCELA (l/ha)	DOSE (l/ha)	CONCENTRAZIONE (ppm)	PERIODO APPLICATIVO	INTERVALLO SICUREZZA	
Actinidia		APPLICAZIONE GENERALIZZATA (ATOMIZZATORE)				circa 3 settimane dopo la piena fioritura	50 gg
		1000	1-1,3	7,5-9,75			
		750	0,8-1	8-10			
		APPLICAZIONE LOCALIZZATA (LANCIA O ATOMIZZATORI SPECIALI)					
Uva da tavola	varietà Italia	600	0,6-0,8	7,5-10	circa 3 settimane dopo la piena fioritura	50 gg	
		400	0,4-0,5	7,5-9,4			
		APPLICAZIONE GENERALIZZATA (ATOMIZZATORI)					
		tutte le altre	750	0,7-1			7-10

PSA - APPLICAZIONE SU ACTINIDIA*

2 TRATTAMENTI IN PREFIORITURA	PERIODO	DOSAGGIO	PER CIASCUN TRATTAMENTO
1° TRATTAMENTO	3-5 foglie/germoglio	0,6 lt/ettaro	Bagnare bene tutte le parti verdi delle piante (miscela 800-1000 lt/ha)
2° TRATTAMENTO (Effettuare il 2° trattamento non oltre 10 gg prima dell'inizio della fioritura)	3 settimane dopo Sitofex®	0,7 lt/ettaro	

* Il prodotto può essere applicato su Actinidia chinensis e deliciosa. Non applicare sulla varietà Soreli. Per le varietà di nuova introduzione, consultare il servizio tecnico.

CONSIGLI GENERALI

Tecnica applicativa

- Il principio attivo di Sitofex® non è sistemico ed è quindi molto importante curare la bagnatura che deve essere uniforme;
- Il Sitofex® deve essere utilizzato esclusivamente per una sola finalità, cioè o contro il PSA oppure per l'incremento del calibro. Il dosaggio massimo di Sitofex® per anno è di 1,3 litri / ettaro.
- Distribuire il prodotto con atomizzatore o lancia evitando ruscellamento e gocciolamento sulle parti trattate;
- La quantità di miscela da utilizzare è in funzione della coltura, della superficie target e della tecnica applicativa ed è compresa tra 400 e 1000 l/ha;
- Sitofex®, applicato per uniformare il calibro, deve essere applicato in un solo trattamento;
- Applicazioni eccessivamente tardive e dosaggio superiori potrebbero ridurre la conservabilità del frutto
- Su kiwi, Sitofex® deve essere applicato esclusivamente su frutti ben impollinati e non prima di 3 settimane dopo la piena fioritura, con la finalità di uniformare il calibro;
- Su uva da tavola, per evitare il fenomeno dell'acinellatura, Sitofex® deve essere applicato non prima della completa cascola naturale degli acini non allegati;
- Evitare il trattamento nelle ore più calde e/o con pericolo di pioggia imminente;
- Dopo l'applicazione del prodotto curare attentamente sia la nutrizione che l'irrigazione delle piante.
- Non miscelare con altri prodotti.



ETICHETTA
MINISTERIALE



Giberex®

La forza della natura



REGISTRAZIONE N. 14329 DEL 20/11/2008 DEL MINISTERO DELLA SALUTE.

Giberex® è un fitoregolatore di crescita a base di una sostanza vegetale naturale che influenza molti processi biologici delle piante (sviluppo, fioritura, anticipo di produzione). Questa sostanza somministrata alle piante in determinati momenti e dosi, produce effetti positivi ai fini desiderati (allegagione, precocità). Il meccanismo di azione della Gibberellina A3 stimola la distensione cellulare, favorisce la differenziazione degli organi fiorali, favorisce la formazione dei frutticini e l'allungamento del rachide nella vite.

Giberex® è un prodotto originale NUFARM ITALIA S.R.L.
Per la corretta applicazione nelle specifiche condizioni pedoclimatiche e colturali, si consiglia di consultare il Servizio Tecnico.



CONFEZIONE
CARTONE DA 25 BOX, CIASCUNO
CONTENENTE BLISTER DA 10 COMPRESSE.
COMPRESSE DA 5 G CAD/UNA



APPLICAZIONE
FOGLIARE

PROPRIETÀ PRINCIPALI

MIGLIORA L'ALLEGAGIONE ANCHE IN CONDIZIONI
AMBIENTALI AVVERSE

MIGLIORA LA PEZZATURA E LA QUALITÀ DEI FRUTTI

PRODUZIONE PIÙ UNIFORME

AUMENTO DELLA FIORITURA

FAVORISCE LO SVILUPPO DEL RACHIDE NELLA VITE

COMPOSIZIONE

- 100g DI PRODOTTO CONTENGONO
ACIDO GIBBERELICO 20 g
- COFORMULANTI
Q.B. A 100 (UNA CPR CONTIENE 1g DI P.A. PURO)

CARATTERISTICHE CHIMICO-FISICHE

- COMPRESSE EFFERVESCENTI SOLUBILI IN ACQUA

TECNICA APPLICATIVA

COMPRESSE EFFERVESCENTI SOLUBILI IN ACQUA

Il prodotto non presenta controindicazioni di miscibilità con altri formulati, ad eccezione di altri fitoregolatori. Si consiglia di effettuare sempre piccoli saggi per verificarne la compatibilità. Durante l'utilizzo del prodotto fare riferimento all'etichetta. Per la corretta applicazione nelle specifiche condizioni pedoclimatiche e colturali, si consiglia di consultare il Servizio Tecnico. Rispettare i tempi di carenza.

COLTURA	DOSI (COMPRESSE/ha)	FINALITÀ ED EPOCHE D'IMPIEGO	INTERVALLO SICUREZZA
Uva da tavola senza semi	2 2 3	Trattamento per allungare il rachide in pre-fioritura con tralcio di 4-8 cm Per diradare il grappolo trattare al 30-40 % della fioritura. Per aumentare le dimensioni degli acini trattare dopo l'allegagione con acini di 3-4 mm.	20 gg
Uva da vino	0,5 - 1	Trattamento per allungare il rachide su varietà a grappolo compatto, da fare prima della fioritura con tralci di 10-15 cm (volume di bagnatura 2-3 hl/ha).	
Pero	1 - 2	Per favorire la partenocarpia e stimolare lo sviluppo della fruttificazione, trattare tra inizio e piena fioritura (volume di bagnatura non inferiore a 10 hl/ha).	
Carciofo	1 - 2	Per anticipare la produzione trattare alla formazione delle infiorescenze.	
Fragola (in coltura protetta)	2 - 3	Per stimolare l'allegagione applicare il prodotto 15-20 giorni prima della fioritura (volume di bagnatura 5-8 hl/ha).	
Patata	0,1 - 0,5	Per stimolare l'emissione regolare dei germogli nei tuberi da seme, s'immergono per 10 minuti in una soluzione di 1/10 di compressa per ettolitro in caso di tuberi selezionati e 1/2 di compressa per ettolitro per tuberi interi, asciugando e seminando subito dopo; nel caso di tuberi provenienti da magazzino di conservazione, lasciare trascorrere 3-4 settimane di pre-germinazione.	
Arancio	2 - 4	Per avere la buccia liscia e un ritardo di maturazione sulla varietà Moro, Tarocco e Sanguinella, trattare poco prima della colorazione dei frutti, avendo cura di bagnare abbondantemente.	
Clementine mandarini	1 - 2	Per favorire l'allegagione trattare quando la maggior parte dei fiori è in piena fioritura o inizia a perdere petali.	
Limoni	1 - 2	Per aumentare colore e pezzatura dei frutti e per uniformare le raccolte trattare circa 5-7 settimane prima della prima raccolta e con il colore della maggioranza dei frutti che comincia a virare al giallo - argenteo.	
Ciliegio Dolce	1 - 2	Per aumentare la consistenza e la pezzatura, intervenire all'epoca dell'inviatura.	
Ciliegio Acido	1 - 2	Per la riduzione dei danni provocati dal giallume virotico, per la scarsa vigoria e bassa produzione, trattare 10-14 giorni dopo la caduta dei petali.	
Sedano Pomodoro Spinacio Zucchini	2 - 4	Per la stimolazione dello sviluppo e limitare lo stress da freddo, trattare con volumi di acqua di 3-5 hl/ha, 4-5 settimane prima della raccolta.	
Floreali	1 - 2	Per anticipare ed aumentare la fioritura e migliorare talvolta la qualità dei fiori stessi, trattare quando compaiono i boccioli.	



ETICHETTA
MINISTERIALE

ai

WYLOM OP

Brachizzante per fiori ed ornamentali



FITOREGOLATORE
REGOLATORE DELLA CRESCITA



CONFEZIONE
FLACONI DA 1 LITRO IN SCATOLE DA 12 PEZZI
TANICHE DA 5 LITRI IN SCATOLE DA 4 PEZZI



APPLICAZIONE
FOGLIARE

PROPRIETÀ PRINCIPALI

PIANTE PIÙ RESISTENTI ALLE AVVERSITÀ AMBIENTALI E PARASSITARIE

ESALTA LA CAPACITÀ PRODUTTIVA

FIORITURA PIÙ PRECOCE E MAGGIOR NUMERO DI FIORI

STELI PIÙ VIGOROSI

FOGLIE E FIORI DI COLORAZIONE PIÙ INTENSA

COMPOSIZIONE

- 100G DI PRODOTTO CONTENGONO CLORMEQUAT puro g 41,2 (461 g/l)
- COFORMULANTI Q.B. A G 100
- CONTIENE CLORURO DI COLINA

CARATTERISTICHE CHIMICO-FISICHE

- LIQUIDO SOLUBILE

INDICAZIONI DI PERICOLO



REGISTRAZIONE N. 14392 DEL 25/02/2011 DEL MINISTERO DELLA SALUTE.

WYLOM OP è un prodotto originale NUFARM ITALIA S.R.L.
Durante l'utilizzo del prodotto fare riferimento all'etichetta. Per la corretta applicazione nelle specifiche condizioni pedoclimatiche e colturali, si consiglia di consultare il Servizio Tecnico.

APPLICAZIONI PRINCIPALI

FIORITURA PIÙ INTENSA E MAGGIOR NUMERO DI FIORI

WYLOM OP è un regolatore di crescita che ostacolando temporaneamente la formazione delle sostanze che determinano l'allungamento delle cellule e quindi l'accrescimento, induce un minor sviluppo in lunghezza dei culmi e dei germogli, favorisce la formazione di piante più resistenti alle avversità ambientali e parassitarie ed esalta la capacità produttiva della coltura, in quanto contenendo lo sviluppo vegetativo favorisce la fase riproduttiva. WYLOM OP, oltre al principio attivo Cloromequat, contiene Cloruro di colina, sostanza normalmente impiegata come antidoto in caso di intossicazione da CCC. Questo composto determina una minore pericolosità per l'operatore durante la manipolazione e distribuzione del prodotto. WYLOM OP viene impiegato in floricoltura per ottenere piante più basse e compatte, steli più vigorosi e resistenti ai marciumi, foglie e fiori di colorazione più intensa, fioritura più precoce e formazione di un maggior numero di fiori.

FITOTOSSICITÀ

FITOREGOLATORE A BASE DI CLURURO DI CLOROCOLINA

WYLOM OP è selettivo verso le leguminose foraggiere consociate al frumento. Su piante giovani di erba medica il prodotto può procurare lievi ustioni fogliari, che risultano, peraltro, di rapida soluzione. Si sconsiglia l'impiego di WYLOM OP su seminativi sofferenti per carenze nutrizionali e avversità ambientali o parassitarie. Il rispetto delle suddette istruzioni è condizione essenziale per assicurare l'efficacia del trattamento e per evitare danni alle piante, alle persone ed agli animali.

TECNICA APPLICATIVA

CEREALI

GRANO TENERO

dosi: 2 - 3 l/ha

Trattamento per via fogliare allo stadio di fine accestimento-inizio levata

GRANO DURO

dosi: 2,5 - 3,5 l/ha

Trattamento per via fogliare allo stadio di fine accestimento-inizio levata

SEGALE

dosi: 2 - 3 l/ha

Trattamento all'inizio della fase elevata

AVENA

dosi: 2 - 3 l/ha

Trattamento nella fase in cui la spiga si rende evidente sul culmo (piante di 40-50 cm di altezza)

ORZO

dosi: 3 - 4 l/ha

Nella fase di accestimento-inizio levata

PIANTE ORNAMENTALI

STELLA DI NATALE

dosi: 0,15 - 0,25 %

Dopo la spuntatura
2-3 interventi a distanza di circa 14 giorni

GERANIO

dosi: 0,1 - 0,15 %

Dopo la spuntatura
1-2 interventi a distanza di 14 giorni

BEGONIA

dosi: 0,1 %

Dopo il radicamento nel vaso definitivo

CRISANTEMO

dosi: 0,25 %

15 giorni dopo la cimatura 1-2 trattamenti
a distanza di 14 giorni

KALANCHOE

dosi: 0,5 - 1 %

Intervenendo alla fine del trattamento
a foto-periodo breve



ETICHETTA
MINISTERIALE



PREV-AM™ PLUS

L'arma vincente per la lotta contro fitofagi e malattie



NUOVE
COLTURE
NUOVI
IMPIEGHI

REGISTRAZIONE N. 16379 DEL 12/05/2015 DEL MINISTERO DELLA SALUTE.

INDICAZIONI DI PERICOLO



PREV-AM™ Plus è un insetticida-fungicida che agisce per contatto con un modo d'azione fisico che consente di controllare contemporaneamente sia funghi fitopatogeni che insetti fitofagi presenti sulle colture al momento del trattamento (mosche bianche, tripidi e cicaline sulle colture riportate in etichetta) durante tutte le loro fasi vitali. E' quindi ideale quando sono presenti più stadi di sviluppo dei fitofagi ed è consigliato applicare il prodotto alla prima comparsa degli insetti. Come fungicida, garantisce un'azione diretta sul patogeno e una riduzione notevole del potenziale di inoculo delle malattie fungine presenti.

Nello specifico, l'olio essenziale di arancio dolce penetra e disidrata le pareti cellulari degli organi esterni (spore, conidi, miceli, sporangi) di funghi fitopatogeni che vanno quindi incontro a devitalizzazione. L'efficacia del **PREV-AM™ Plus** è indipendente dallo stato fisiologico delle piante e il suo modo di azione garantisce l'assenza di comparsa di fenomeni di resistenza, rendendolo un ottimo partner nelle diverse strategie di difesa fitosanitaria. **PREV-AM™ Plus** è indicato per le aziende ad indirizzo di difesa convenzionale, integrata e biologica delle colture.

INSETTICIDA - FUNGICIDA



CONFEZIONE

FLACONI DA 1 LITRO IN SCATOLE DA 12 PEZZI
TANICHE DA 5 LITRI IN SCATOLE DA 4 PEZZI
TANICHE DA 10 LITRI IN SCATOLE DA 2 PEZZI



APPLICAZIONE FOGLIARE

PROPRIETÀ PRINCIPALI

MODO E SITO D'AZIONE INNOVATIVI E VELOCI

MINIMO IMPATTO SU INSETTI UTILI

BREVISSIMO INTERVALLO DI SICUREZZA (3 GIORNI)

ATTIVITÀ CONTRO PATOGENI E FITOFAGI IN UNA SINGOLA APPLICAZIONE

COMPOSIZIONE

- PRINCIPIO ATTIVO | OLIO ESSENZIALE DI ARANCI DOLCE 60 g/l

CARATTERISTICHE CHIMICO-FISICHE

- LIQUIDO SOLUBILE

FITOTOSSICITÀ

INSETTICIDA-FUNGICIDA A BASE DI OLIO ESSENZIALE DI ARANCIO DOLCE

PREV-AM™ Plus non ha evidenziato fenomeni di fitotossicità alle dosi e alle prescrizioni indicate in etichetta. Vista la continua introduzione di nuove varietà di colture orticole e frutticole, si consiglia di valutare la selettività di **PREV-AM™ Plus** su piccole superfici prima di procedere ad interventi in pieno campo. In caso di miscela con altri formulati deve essere rispettato il periodo di carenza più lungo. Durante l'utilizzo è consigliato fare riferimento all'etichetta.



PREV-AM™ PLUS è un prodotto consentito in agricoltura biologica nel rispetto del REG.(CE) N°834/2007. Per la corretta applicazione nelle specifiche condizioni pedoclimatiche e culturali, si consiglia di consultare il servizio tecnico.

PREV-AM™ PLUS marchio registrato OROAGRI INTERNATIONAL LTD distribuito da ASCENZA ITALIA S.R.L.

TECNICA APPLICATIVA

COLTURA	PARASSITI CONTROLLATI	DOSI MAX PER ETTARO
Vite	Oidio (Uncinula necator), Peronospora (Plasmopara viticola) Tripidi (Drepanothrips reuteri), Cicaline (Empoasca vitis, Scaphoideus titanus ecc.)	1,6 l/ha
	Erinosi (Colomerus vitis) massimo 2 applicazioni	2 l/ha
Pomodoro, melanzana, peperone*	Aleurodidi (Bemisia tabaci, Trialeurodes vaporariorum) Tripidi (Thrips spp. ecc.)	2 l/ha 4 l/ha
	Oidio (Erysiphe heraclei)	2,4 l/ha
Carota*	Oidio (Erysiphe cichoracearum, Sphaerotheca fuliginea), Tripidi (Thrips spp. ecc.)	8 l/ha
Cetriolo*	Aleurodidi (Bemisia tabaci, Trialeurodes vaporariorum ecc.)	4 l/ha
Zucchini, cetriolino*	Oidio (Erysiphe cichoracearum, Sphaerotheca fuliginea)	4 l/ha
	Aleurodidi (Bemisia tabaci, Trialeurodes vaporariorum ecc.)	2 l/ha
Melone*	Oidio (Erysiphe cichoracearum, Sphaerotheca fuliginea), Tripidi (Thrips spp. ecc.)	8 l/ha
Lattuga*	Aleurodidi (Bemisia tabaci, Trialeurodes vaporariorum ecc.)	2 l/ha
	Oidio (Erysiphe cichoracearum), Peronospora (Bremia lactucae)	3 l/ha
Porro	Aleurodidi (Bemisia tabaci, Trialeurodes vaporariorum)	2 l/ha
Cavoli*	Tripidi (Thrips tabaci)	6,4 l/ha
	Aleurodidi (Aleyrodes brassicae, Aleyrodes proletella, ecc.)	2 l/ha
Cavoli a foglia	Ruggine (Albugo candida)	2 l/ha
	Tripidi (Thrips spp. ecc.)	4 l/ha
Leguminose da granella	Ruggine bianca (Albugo candida)	2 l/ha
Cipolla, aglio, scalogno	Tripidi (Thrips tabaci ecc.)	4 l/ha
Valerianella, prezzemolo*	Tripidi (Thrips tabaci ecc.)	3,2 l/ha
Scarola riccia*	Oidio (Erysiphe sp.)	1,8 l/ha
Scorzoneria e barba di becco	Oidio (Erysiphe cichoracearum)	3 l/ha
Ravanello	Oidio (Erysiphe cichoracearum)	3 l/ha
Tabacco	Peronospora (Peronospora parasiticae)	3,2 l/ha
Ribes, lampone, mora, uva spina	Oidio (Erysiphe spp.), Peronospora (Peronospora tabacina) Aleurodidi (Bemisia tabaci)	3 l/ha 2 l/ha
	Tripidi (Thrips tabaci ecc.)	3,2 l/ha
Fragola	Oidio (Sphaerotheca spp.), Cicaline (Metcalfa pruinosa ecc.), Psilla e Cercopidi Ragnetto rosso (Tetranychus urticae ecc.) ed Eriofidi	2,4 l/ha 2 l/ha
	Oidio (Sphaerotheca spp.)	3 l/ha
Melo, pero, cotogno, nespolo, nashi	Tripidi (Frankliniella occidentalis ecc.)	4 l/ha
	Psille del melo (Cacopsylla mali), Cicaline e Cercopidi Psilla del pero (Psylla pyri ecc.), Oidio (Podosphaera leucotricha) Ticchiolatura (Venturia inaequalis, Venturia pyrina)	4 l/ha 2,8 l/ha 3 l/ha
Pesco	Oidio (Sphaerotheca pannosa)	6 l/ha
Actinidia	Cicaline (Empoasca spp., Metcalfa pruinosa), Cercopidi (Cercopis spp.)	8 l/ha
Agrumi	Cercopidi (Cercopis spp.), Psilla (Psylla citrus), Cocciniglie (Aonidiella auranti ecc.), Aleurodidi (Aleurococcus spiniferus), Tripidi (Heliothrips spp.)	8 l/ha
	Cicaline (Empoasca spp., ecc.), Acari (Panonychus citri, Tetranychus urticae ecc.)	6 l/ha
Ananas	Cocciniglie (Diaspis bromelia ecc.)	8 l/ha
Avocado	Cocciniglie, Aleurodidi, Tripidi	0,8 l/ha
Banano	Tigre (Pseudocysta perseae)	1 l/ha
Frutto della passione	Aleurodidi, Cocciniglie, Tripidi	2 l/ha
Guaiaive	Acari, Cocciniglie, Tripidi	8 l/ha
Mango	Aleurodidi	8 l/ha
Palme alimentari	Aleurodidi, Cocciniglie, Oidio, Tripidi	8 l/ha
Papaya	Aleurododi	8 l/ha
Luppolo	Acari, Cocciniglie, Oidio	8 l/ha
Piante officinali da infusione	Oidio	6 l/ha
Crisantemo	Malattie fungine	3 l/ha
Fioreali ed ornamentali	Ruggine bianca (Puccinia oriana)	10 l/ha
	Oidio	6 l/ha
Rosa	Tripidi	6,4 l/ha
	Aleurodidi	4 l/ha
Alberi ed arbusti ornamentali	Oidio (Sphaerotheca pannosa)	6 l/ha
	Aleurodidi (Bemisia tabaci, Trialeurodes vaporariorum) Tripidi	4 l/ha 8 l/ha
Genziana, dragoncello	Oidio (Sphaerotheca pannosa)	6 l/ha
	Tripidi (Thrips spp.) Cicaline, Psille, Cimici	6,4 l/ha 8 l/ha
	Oidio (Sphaerotheca pannosa)	3 l/ha

* campo e/o serra

Effettuare al massimo il seguente numero di applicazioni per ciclo culturale: 2 trattamenti per Ribes e Lampone su Ragnetto rosso e Eriofidi; per Vite su Erinosi; 3 trattamenti per Actinidia, Agrumi, Cetriolo, Melone, Zucchini su Aleurodidi, per Crisantemo su Ruggine; 4 trattamenti per Pesco, Porro, Rosa ed altre colture fioreali ed ornamentali; 6 applicazioni su tutte le altre colture.



ETICHETTA
MINISTERIALE

ai

BIOSTAR®

Promotore della crescita per orticole



FITOREGOLATORE A BASE DI NAA E NAD



CONFEZIONE
FLACONI DA 1 L IN SCATOLE DA 12 PEZZI
FLACONI DA 5 L IN SCATOLE DA 4 PEZZI



APPLICAZIONE
FOGLIARE • FERTIRRIGAZIONE

PROPRIETÀ PRINCIPALI

MIGLIORA LA RISPOSTA VEGETATIVA DELLE ORTICOLE

ANTICIPA LA FIORITURA E LA MATURAZIONE

FAVORISCE L'ALLEGAGIONE

UNIFORMA LA PEZZATURA DEI FRUTTI

COMPOSIZIONE

PRINCIPIO ATTIVO:

- **NAA**
(ACIDO ALF-NAFTALENACETICO) PURO 0.61% (6.75 g/L)
- **NAD**
(AMIDE DELL'ACIDO ALFA-NAFTALENACETICO) PURO 1.61% (18 g/L)

• COFORMULANTI: Q.B. A 100 GRAMMI

CARATTERISTICHE CHIMICO-FISICHE

- LIQUIDO SOLUBILE

INDICAZIONI DI PERICOLO



BIOSTAR® è un prodotto originale NUFARM ITALIA S.R.L. Registrazione n. 5805 del 27/03/1984 del Ministero della Sanità. Per la corretta applicazione nelle specifiche condizioni pedoclimatiche e colturali, si consiglia di consultare il Servizio Tecnico.



APPLICAZIONI PRINCIPALI

FITOREGOLATORE FORMULATO A BASE DI BIOREGOLATORI NAA E NAD

BIOSTAR® è un formulato a base di NAA e NAD studiato per migliorare la risposta fisiologica delle colture orticole migliorando lo sviluppo vegetativo, l'anticipo della fioritura e la maturazione dei frutti. Il prodotto aumenta l'allegagione ed uniforma la pezzatura dei frutti nelle raccolte.

CONSIGLI GENERALI

PER MIGLIORARE LA RISPOSTA FISIOLGICA DELLE COLTURE ORTICOLE

Per favorire l'assorbimento dei principi attivi, effettuare gli **interventi fogliari nelle ore più fresche della giornata**, comunque con temperature comprese tra i 15° e 25°C.

Per applicazioni in **manichetta** o "DRIP IRRIGATION" effettuare **6 INTERVENTI** al massimo per ciclo colturale per **zucchini, pomodoro, melanzana, cetriolo**; **2 INTERVENTI** per **melone e cocomero**; **1 INTERVENTO** per **fagiolino**. Per applicazioni fogliari effettuare **1 UNICA APPLICAZIONE** su **pomodoro e melanzana**.

COMPATIBILITÀ

METODI DI APPLICAZIONE

Il prodotto si applica da solo sia nelle applicazioni fogliari sia in quelle con distribuzione mediante manichetta.

FITOTOSSICITÀ

TEST PRELIMINARI PER APPLICAZIONI FOGLIARI

In considerazione della continua introduzione di nuove varietà di colture orticole, prima di procedere con applicazioni fogliari generalizzate, effettuare prima saggi di selettività su superfici ridotte di coltura.

COLTURA	DOSE MAX DI PRODOTTO	VOLUMI DI ACQUA INDICATIVI PER ETTARO	ATTIVITÀ E MODALITÀ DI IMPIEGO
zucchini pomodoro melanzana	900 ml/ha	40.000 l/ha (con acqua di irrigazione)	<p>"Drip irrigation"</p> <p>Per favorire l'allegagione e migliorare la crescita. Miscelare il prodotto con l'acqua di irrigazione distribuendolo localizzato al terreno mediante la manichetta. Iniziare le applicazioni alla prima fioritura ripetendole ad intervalli di 7-10 giorni nei cicli vegetativi autunno/invernali di 15 giorni in quelli primaverili/estivi.</p>
cetriolo melone cocomero fagiolino	1 l/ha	20.000 - 40.000 l/ha (con acqua di irrigazione)	
pomodoro melanzana	300 ml/ha	600 l/ha (equivalente a 50 ml/ha)	<p>Applicazioni fogliari</p> <p>Per favorire l'allegagione e migliorare la crescita. Effettuare un'unica applicazione fogliare tra l'inizio della prima fioritura e la correlata raccolta.</p>

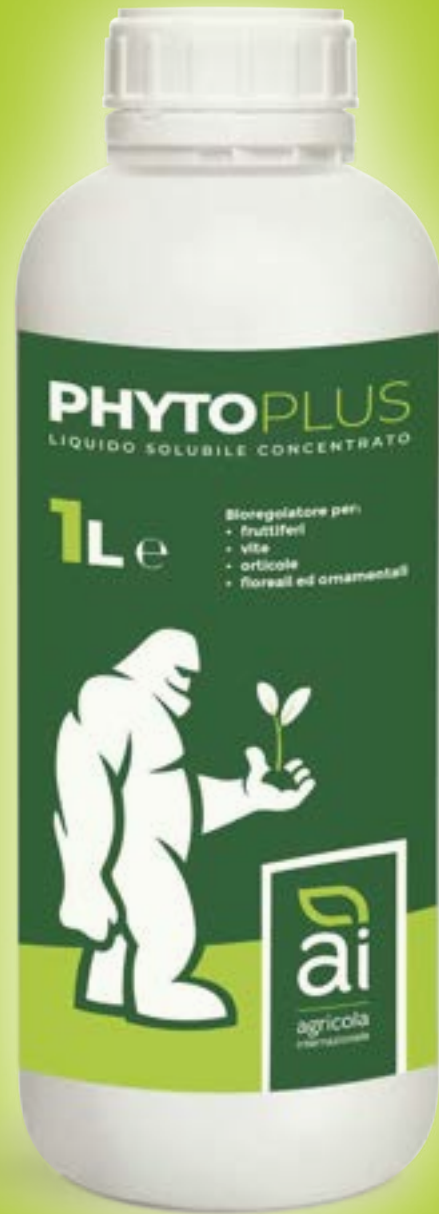


ETICHETTA
MINISTERIALE

ai

Phytoplus

Bioregolatore per fruttiferi, vite, orticole, floreali ed ornamentali



CONFEZIONE
FLACONI DA 1 LITRO IN SCATOLE DA 12 PEZZI
TANICA DA 5 LITRI IN SCATOLE DA 4 PEZZI



APPLICAZIONE
FOGLIARE

PROPRIETÀ PRINCIPALI

MIGLIORA LA FIORITURA

FAVORISCE L'ALLEGAGIONE

FAVORISCE LA VASCOLARIZZAZIONE DEI TESSUTI

UNIFORMA LA PRODUZIONE

COMPOSIZIONE

- NAA (ACIDO ALFA-NAFTALENACETICO) PURO 0,89% (=10,8 g/l)
- ACIDO GIBBERELICO PURO | 0,45% (= 5,4 g/l)
- COFORMULANTI | Q.B. A 100

CARATTERISTICHE CHIMICO-FISICHE

- LIQUIDO SOLUBILE CONCENTRATO

INDICAZIONI DI PERICOLO



REGISTRAZIONE N. 12376 DEL 26/11/2004 DEL MINISTERO DELLA SALUTE

Phytoplus è un marchio registrato Nufarm Italia S.r.l.

Per la corretta applicazione nelle specifiche condizioni pedoclimatiche e colturali, si consiglia di consultare il Servizio Tecnico.

DOSAGGI E MODALITÀ DI IMPIEGO

CONDIZIONI OTTIMALI E SUGGERIMENTI PER L'APPLICAZIONE

Phytoplus combina auxine (NAA) e gibberelline (GA3) in una specifica proporzione per ottimizzare le attività metaboliche della pianta. Grazie alla sua formulazione, **Phytoplus** garantisce un equilibrio nella coltura svolgendo tre funzioni principali:

- stimola la crescita di fiori e frutti tramite moltiplicazione e distensione cellulare
- incrementa il trasporto di nutrienti grazie ad una migliore vascolarizzazione dei tessuti
- potenzia l'efficienza metabolica, migliorando la qualità dei frutti

Adatto a colture frutticole, orticole e floricole, **Phytoplus** si applica in momenti chiave del ciclo colturale, con i seguenti benefici:

- diradamento dei fiori laterali del kiwi, migliorando la vascolarizzazione del king flower
- sviluppo del frutto centrale nei corimbi di melo e pero
- stimolazione dell'allegagione

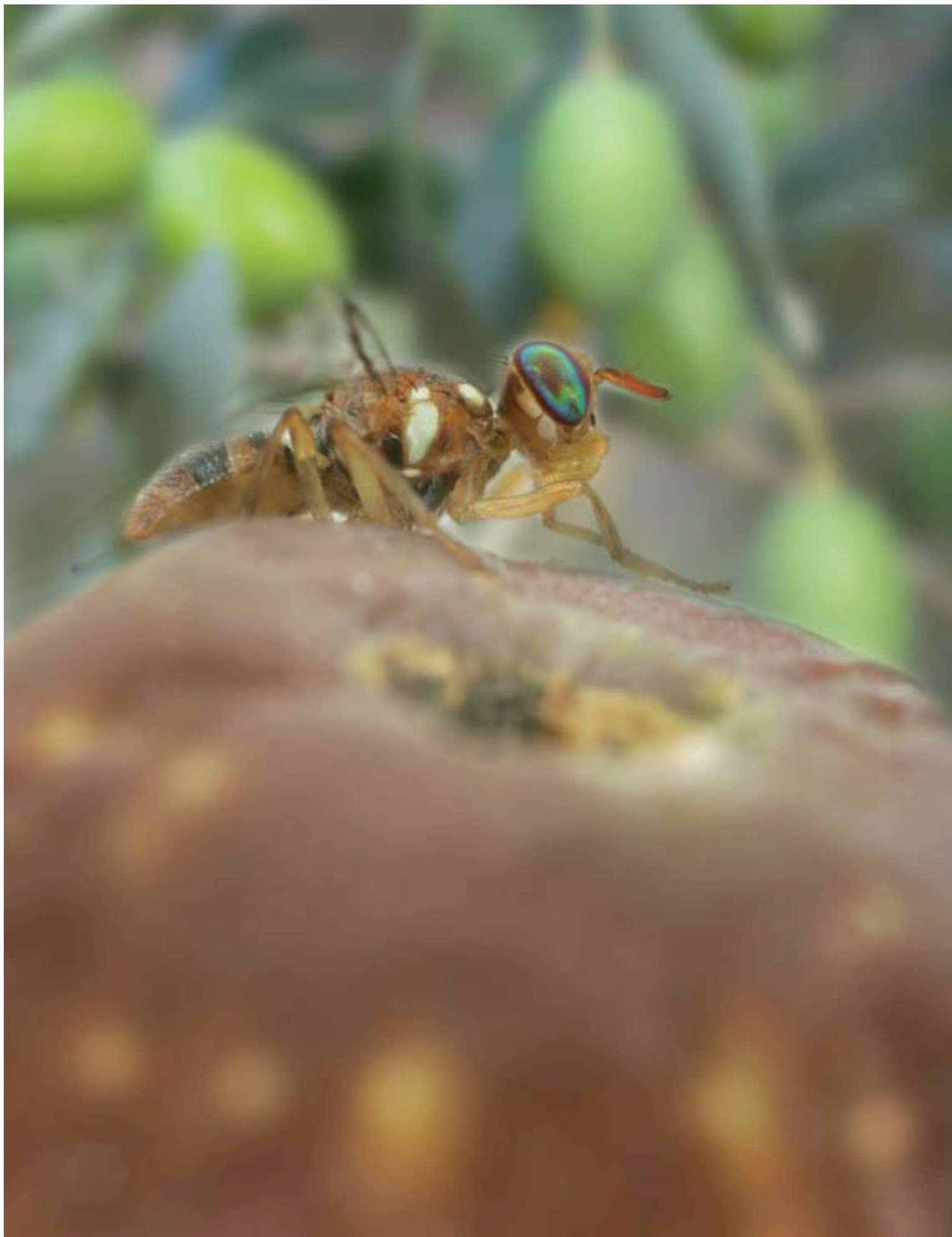
COLTURA	ATTIVITÀ E MODALITÀ DI IMPIEGO	DOSE DI PRODOTTO PER ETTARO	DOSI ml/ha E VOLUMI DI ACQUA PER ETTARO
MELO E PERO	Per migliorare l'allegagione: un solo trattamento nelle fasi di inizio caduta petali.	0,75 l/ha	50 - 75 ml/ha (800 - 1.500 l/ha)
ARANCIO, MANDARINO, CLEMENTINO E LIMONE	Per favorire l'allegagione e per migliorare pezzatura e qualità dei frutti: un primo trattamento ad inizio fioritura ripetuto a inizio caduta petali. Per l'ingrossamento dei frutti trattare dopo l'allegagione ad inizio invaiatura. Effettuare al massimo 2 applicazioni per anno.	1 - 1,5 l/ha	50 - 75 ml/ha (1.500 - 2.000 l/ha)
ACTINIDIA	Per il diradamento dei fiori secondari e migliorare la pezzatura e la forma dei frutti: 1° intervento: abbozzi floreali secondari appena visibili / 2° intervento: caduta petali / 3° intervento: dopo 7-10 giorni.	0,75 - 1 l/ha	75 - 100 ml/ha (800 - 1.000 l/ha)
VITE DA VINO	Per l'allungamento del grappolo, per il diradamento degli acini, per ottenere un grappolo più spargolo e per migliorare la qualità dell'uva: intervenire con grappolino visibile 3-5 cm	0,75 - 1 l/ha	100 ml/ha (500 - 750 l/ha)
VITE DA TAVOLA	Per l'ingrossamento degli acini • Varietà apirene (es. Thomson, Crimson): 1° intervento acino 3-4 mm, da ripetere dopo 10-15 giorni.	1 l/ha	50 - 100 ml/ha (500 - 1.000 l/ha)
	Per l'ingrossamento degli acini • Varietà con semi (es. Italia, Vittoria): 1° intervento acino 3-4 mm, da ripetere dopo 10-15 giorni.	0,5 l/ha	
FRAGOLA	Per favorire la radicazione: effettuare 2 applicazioni in fertirrigazione, il primo intervento in post-trapianto il secondo in pre-fioritura. Per l'anticipo delle fioriture e della raccolta: effettuare 2 applicazioni fogliari oppure miscelato all'acqua di irrigazione in manichetta (drip irrigation), il primo intervento 1 settimana prima della fioritura da ripetere dopo caduta petali/allegagione. Effettuare al massimo 2 applicazioni per ciclo colturale.	0,75 - 1 l/ha	75 - 100 ml/ha (800 - 1.000 l/ha)*
POMODORO, MELANZANA	Per migliorare fioritura, allegazione e pezzatura dei frutti: effettuare 2-3 applicazioni miscelato all'acqua di irrigazione in manichetta (drip irrigation), il primo intervento 1 settimana prima della fioritura da ripetere in fioritura e ad ingrossamento frutto. In caso di trattamenti fogliari effettuare una unica applicazione. Uso del prodotto consentito solo in serra.	0,75 - 1 l/ha	75 - 100 ml/ha (800 - 1.000 l/ha)*
COLTURE PORTASEME (orticole e barbabietola da zucchero)	Per migliorare la salita a seme: sono consigliate 1-2 applicazioni con inizio poco prima della salita a seme, da ripetere dopo 7 giorni.	0,75 - 1 l/ha	75 - 100 ml/ha (800 - 1.000 l/ha)
COLTURE FLORICOLE O ORNAMENTALI allevate in serra, in pieno campo ed in vivaio	Per aumentare la radicazione, la fioritura, la dimensione dei fiori e la biomassa fogliare/legnosa: sono consigliate ripetute applicazioni fogliari o in manichetta (drip irrigation), ad intervalli di 15-20 giorni.	0,5 - 1 l/ha	50 - 100 ml/ha (800 - 1.000 l/ha)*

*Le applicazioni tramite "drip irrigation" si intendono con volumi d'acqua di almeno 10.000 - 15.000 l/ha

Phytoplus è un prodotto AGRICOLA INTERNAZIONALE SRL.



ETICHETTA
MINISTERIALE



TRAPPOLE

AI TRAP

LINEA TRAPPOLE

Linea trappole per il monitoraggio e contenimento degli insetti

I feromoni sono dei composti biochimici di origine naturale prodotti dalle ghiandole esocrine di numerosi organismi viventi. Negli insetti fungono da "messaggi" e regolano le relazioni fisiologico comportamentali tra gli individui della stessa specie.

Agricola Internazionale li utilizza nella sua nuova suite di prodotti dedicati al monitoraggio e contenimento de-

gli insetti che hanno un impatto negativo sulle colture, in particolare su vite, olivo, frutteti e ortaggi. I feromoni vengono impiegati per innescare le nostre trappole dal design estremamente efficace. **La linea AI TRAP, si pone ai vertici della qualità e capacità innovativa a servizio di un'agricoltura eco-compatibile.**



AI TRAP

Trappole a feromoni per il monitoraggio di lepidotteri

AI TRAP è il modello di trappole con feromoni che permettono di contrastare e monitorare gli attacchi dannosi per le colture da parte di lepidotteri di piccola e media taglia. Un modo pratico, naturale e privo di rischi per capire quando è il momento di correre ai ripari.

AI TRAP è uno strumento essenziale per la lotta guidata consentendo all'agricoltore di monitorare i voli e di individuare quando l'infestazione supera determinate soglie.

AI TRAP è formata da un tettuccio e da un fondo collato, uniti tra loro da gancetti; l'erogatore di feromone va posizionato al centro del fondo collato (quello inferiore), dove gli individui maschi della specie considerata, attratti dal feromone sessuale, verranno catturati.

La confezione contiene:

- 3 trappole
- 9 fondi collati
- 9 erogatori di feromone



La linea trappole AI TRAP è un prodotto consentito in agricoltura biologica ai sensi dei REG.(CE) 834/2007, 889/2008 SSMII.



AI PHEROKIT

Dispenser di attrattivi e feromoni per insetti

AI PHEROKIT sono degli erogatori in grado attirare gli insetti verso le trappole. Questi sono composti da feromoni specifici per numerose specie di insetti o da attrattivi come quelli ammoniacali, il metil eugenolo e il trimedlure.

La durata in campo degli erogatori di feromoni e attrattivi è di 4-6 settimane dal giorno del loro impiego, e può variare in funzione delle condizioni ambientali.

Per *Ostrinia nubilalis* e *Heliothis armigera*, la persistenza del feromone è di 2-3 settimane. I diffusori in forma di fiala devono essere tenuti chiusi con l'eccezione della fiala contenente carbonato d'ammonio (fagoattraente) che deve essere tenuta aperta.

La confezione contiene erogatori aggiuntivi per tutti i tipi di trappole:

- 18 erogatori di feromoni
- oppure 9 fiale di attrattivo ammoniacale
- oppure 3 coppie di erogatori per Cimice asiatica
- oppure 9 coppie di erogatori per *Popillia japonica*



AI OLIVEFLY

Trappole per il monitoraggio della mosca delle olive

AI OLIVEFLY è la trappola progettata per il monitoraggio della Mosca dell'olivo (*Bactrocera oleae*), costituita da un tettuccio di colore giallo appositamente studiato a doppia falda, collato nella parte interna, con l'erogatore di feromone composto posizionato a distanza dal tettuccio in modo da migliorare la capacità di attrazione e cattura.

L'abbinamento di **AI OLIVEFLY** e del suo feromone specifico per la mosca dell'olivo costituiscono un sistema caratterizzato da una elevata efficacia e selettività.

La confezione contiene:

- 9 trappole
- 9 erogatori di feromone

La linea trappole AI TRAP è un prodotto AGRICOLA INTERNAZIONALE SRL.

FEROMONI DISPONIBILI

NOME SCIENTIFICO INSETTO	NOME COMUNE INSETTO	MODELLO TRAPPOLA
DERRATE IMMAGAZZINATE		
<i>Cadra cautella</i>	Tignola delle mandorle e dei fichi secchi	AI TRAP, AI MASSTRAP
<i>Cadra figulilella</i>	Tignola della frutta secca	AI TRAP, AI MASSTRAP
<i>Ephesia elutella</i>	Tignola del cacao e del tabacco	AI TRAP, AI MASSTRAP
<i>Ephesia kuehniella</i>	Tignola della farina	AI TRAP, AI MASSTRAP
<i>Plodia interpunctella</i>	Tignola fasciata	AI TRAP, AI MASSTRAP
<i>Sitotroga cerealella</i>	Vera tignola del grano	AI TRAP, AI MASSTRAP
ERBACEE, INDUSTRIALI, ORNAMENTALI		
<i>Acrolepiopsis assectella</i>	Tignola del porro	AI TRAP
<i>Agriotes brevis</i>	Elateride, ferretto	Yatlorf
<i>Agriotes litigiosus</i>	Elateride, ferretto	Yatlorf
<i>Agriotes sordidus</i>	Elateride, ferretto	Yatlorf
<i>Agrotis exclamationis</i>	Agrotide	AI TRAP, AI MASSTRAP
<i>Agrotis ipsilon</i>	Nottua dei seminati	AI TRAP, AI MASSTRAP
<i>Agrotis segetum</i>	Nottua delle messi	AI TRAP, AI MASSTRAP
<i>Autographa gamma</i>	Plusia gamma	AI TRAP
<i>Cacocimorpha pronubana</i>	Bega del garofano	AI TRAP
<i>Capparimya savastanoi</i>	Mosca del capperò	Wing
<i>Choristoneura lafauryana</i>	Tortrice della fragola e delta soia	AI TRAP
<i>Chrysodeixis chalciles</i>	Ptusia del pomodoro	AI TRAP
<i>Cydalima perspectalis</i>	Piralide del bosso	AI TRAP
<i>Cydia nigricana</i>	Tortrice dei piselli	AI TRAP
<i>Discestra trifolii</i>	Nottua del trifoglio	AI TRAP, AI MASSTRAP
<i>Duponchelia fovealis</i>	Piralide palustre dell'Europa meridionale	AI TRAP
<i>Epichoristodes acerbella</i>	Bega sudafricana del garofano	AI TRAP
<i>Gortyna xanthenes</i>	Nottua del carciofo	AI TRAP
<i>Helicoverpa armigera</i>	Nottua gialla del pomodoro	AI TRAP, AI MASSTRAP
<i>Loxostege sticticalis</i>	Piralide dell'erba medica e della bietola	AI TRAP
<i>Mamestra brassicae</i>	Nottua dei cavoli	AI TRAP, AI MASSTRAP
<i>Mamestra oleracea</i>	Nottua degli orti	AI TRAP, AI MASSTRAP
<i>Mythimna unipuncta</i>	Nottua delle graminacee	AI TRAP, AI MASSTRAP
<i>Ostrinia nubilalis</i>	Piralide del mais	AI TRAP
<i>Pectinophora gossypiella</i>	Verme rosa del cotone	AI TRAP
<i>Peridroma saucia</i>	Nottua del garofano	AI TRAP, AI MASSTRAP
<i>Phthorimaea operculella</i>	Tignola della patata	AI TRAP
<i>Plutella xylostella</i>	Tignola delle crucifere	AI TRAP
<i>Sesamia cretica</i>	Nottua del sorgo	AI TRAP
<i>Sesamia nonagrioides</i>	Nottua del mais	AI TRAP
<i>Spodoptera exigua</i>	Nottua della bietola	AI TRAP, AI MASSTRAP
<i>Spodoptera littoralis</i>	Nottua del cotone	AI TRAP, AI MASSTRAP
<i>Tecia solanivora</i>	Tignola centramerica della patata	AI TRAP
<i>Trichoplusia ni</i>	Nottua delle crucifere	AI TRAP, AI MASSTRAP
<i>Tuta absoluta</i>	Minatrice fogliare del pomodoro	AI TRAP
<i>Xestia c-nigrum</i>	Nottua c-nigrum	AI TRAP, AI MASSTRAP
FRUTTICOLTURA E VITICOLTURA		
<i>Anarsia lineatella</i>	Tignola del pesco	AI TRAP, AI MASSTRAP
<i>Adoxophyes orana</i>	Capua	AI TRAP
<i>Antispila oinophilla</i>	Antispila della vite	AI TRAP
<i>Aonidiella aurantii</i>	Cocciniglia rossa forte degli agrumi	Roof
<i>Archips podanus</i>	Cacecia	AI TRAP
<i>Archips rosanus</i>	Tortrice verdastra dei germogli	AI TRAP
<i>Archips rosanus</i>	Tortrice verdastra dei germogli Eulia	AI TRAP
<i>Argyrotaenia pulchellana</i>	Eulia	AI TRAP
<i>Bactrocera (Dacus) oleae</i>	Mosca delle olive	AI TRAP, AI OLIVEFLY, Wing
<i>Bactrocera dorsalis</i>	Mosca orientale della frutta	McPhail
<i>Ceratitis capitata</i>	Mosca mediterranea della frutta	AI TRAP, Wing

NOME SCIENTIFICO INSETTO	NOME COMUNE INSETTO	MODELLO TRAPPOLA
<i>Clepsis spectrana</i>	Tortrice della vite e dei frutteti	AI TRAP
<i>Comstockaspis perniciososa</i>	Cocciniglia di San Josè	Roof
<i>Cossus cossus</i>	Rodilegno rosso	AI MASSTRAP+ CON ALETTE
<i>Cryptoblabes gnidiella</i>	Tignola rigata della vite e degli agrumi	AI TRAP
<i>Cydia fagiglandana</i>	Tortrice intermedia delle castagne	AI TRAP
<i>Cydia funebrana</i>	Verme delle susine	AI TRAP
<i>Cydia lobarzewskii</i>	Piccola tortrice dei frutti	AI TRAP
<i>Cydia molesta</i>	Tignola orientate del pesco	AI TRAP
<i>Cydia pomonella</i>	Carpocapsa o verme delle mele	AI TRAP, Carpo / Carpo +
<i>Cydia splendana</i>	Tortrice tardiva delle castagne	AI TRAP
<i>Duponchelia fovealis</i>	Piralide palustre dell'Europa meridionale	AI TRAP
<i>Enarmonia formosana</i>	Tortrice rodiscorza delle drupacee	AI TRAP
<i>Ephesia spp.</i>	Ficitini della vite / tignole delle derrate	AI TRAP
<i>Eupoecilia ambiguella</i>	Clisia o tignola dell'uva	AI TRAP
<i>Euzophera bigella</i>	Piralide della frutta	AI TRAP
<i>Euzophera pinguis</i>	Tignola rodiscorza dell'olivo	AI TRAP
<i>Halyomorpha halys</i>	Cimice asiatica	AI Cyma/Garden
<i>Hedya nubiferana</i>	Tortrice verde dei germogli	AI TRAP
<i>Leucoptera malifoliella</i>	Cemiostoma	AI TRAP
<i>Lobesia botrana</i>	Tignoletta della vite	AI TRAP
<i>Orgyia antiqua</i>	Orgia	AI TRAP, AI MASSTRAP
<i>Palpita unionalis</i>	Margaronia o piralide dell'olivo	AI TRAP
<i>Pammene fasciana</i>	Tortrice precoce delle castagne	AI TRAP
<i>Pandemis cerasana</i>	Tortrice verde-gialla delle pomacee	AI TRAP
<i>Pandemis heparana</i>	Tortrice verde delle pomacee	AI TRAP
<i>Phyllocnistis citrella</i>	Minatrice serpentina degli agrumi	AI TRAP
<i>Phyllonorycter spp.</i>	Litocollete inferiore delle pomacee	AI TRAP
<i>Phyllonorycter coryllifoliella</i>	Litocollete superiore del melo	AI TRAP
<i>Planococcus citri</i>	Cocciniglia farinosa o cotonello degli agrumi	Roof
<i>Planococcus ficus</i>	Cocciniglia farinosa della vite	Roof
<i>Popillia japonica</i>	Coleottero giapponese	Mass Popilia
<i>Prays citri</i>	Tignola degli agrumi	AI TRAP
<i>Prays oleae</i>	Tignola dell'olivo	AI TRAP
<i>Pseudaulacaspis pentagona</i>	Cocciniglia bianca del pesco	Roof
<i>Pseudococcus comstocki</i>	Cocciniglia farinosa del pesco	Roof
<i>Ptycoloma lecheana</i>	Pticoloma	AI TRAP
<i>Rhagoletis cerasi</i>	Mosca delle ciliegie	Wing
<i>Rhagoletis completa</i>	Mosca delle noci	Wing
<i>Sparaganothis pilleriana</i>	Tortrice della vite	AI TRAP
<i>Spilonota ocellana</i>	Tortrice rossastra dei germogli	AI TRAP
<i>Synanthedon myopaeformis</i>	Sesia del melo	AI TRAP
<i>Synanthedon tipuliformis</i>	Sesia del ribes	AI TRAP
<i>Synanthedon typhiaeformis</i>	Sesia bifasciata del melo	AI TRAP
<i>Thaumatotibia leucotreta</i>	Falsa Cydia	AI TRAP
<i>Zeuzera pyrina</i>	Rodilegno giallo	AI MASSTRAP+ SENZA ALETTE
PIOPPICOLTURA, SELVICOLTURA		
<i>Gypsonoma aceriana</i>	Gemmaiola del Pioppo	AI TRAP
<i>Lymantria dispar</i>	Limantria o bombice dispari	AI TRAP
<i>Lymantria monacha</i>	Monaca	AI TRAP
<i>Paranthrene tabaniformis</i>	Tarło vespa del pioppo	AI TRAP
<i>Rhyacionia buoliana</i>	Tortrice delle gemme del pino	AI TRAP
<i>Tortrix viridana</i>	Tortrice verde delle querce	AI TRAP
<i>Traumatocampa pityocampa</i>	Processionaria del pino	AI MASSTRAP+ CON ALETTE
<i>Zeiraphera diniana</i>	Tortrice grigia dei larici	AI TRAP



SOMMARIO

 **CONCIMI GRANULARI**

			
			
BIOMA life pag 8	KALISOP® pag 10	Patentkali® pag 12	ESTA® Kieserit pag 14

 **PRODOTTI SPECIALI**

			
			
LEO215 pag 28	Kimura® pag 30	Perlka® pag 32	Perlka® Microgran pag 34

 **CONCIMI IDROSOLUBILI**

			
			
soluMOP® pag 18	soluSOP® pag 20	EPSO Top® pag 22	EPSO Microtop pag 24

		
		
Kelpak® pag 36	TEGOFERT pag 40	Crop+™ pag 42



 **CORROBORANTI E AMMENDANTI**

	
<p>BIG-Zeo I pag 46</p>	<p>BIG-Zeo Granulare I pag 48</p>

		
<p>BIG-White I pag 50</p>	<p>BIG-Soap (gel) I pag 52</p>	<p>BIG-Soap (liquido) I pag 54</p>

 **FITOFARMACI**

		
<p>Sitofex® I pag 58</p>	<p>Giberex® I pag 60</p>	<p>WYLOM OPI pag 62</p>

		
<p>Prev-AM® Plus I pag 64</p>	<p>BIOSTAR® I pag 66</p>	<p>Phytoplus I pag 68</p>



Risultati sul campo.





Agricola internazionale s.r.l.
Via A. Bellatalla 50 · 56121 Pisa (PI) · Italia
Tel. +39 050 598703 · +39 050 570261
Fax +39 050 572462
info@agricolainternazionale.it

www.agricolainternazionale.it

